



MOBILIER  
FURNITURE

# VALLON

LINE

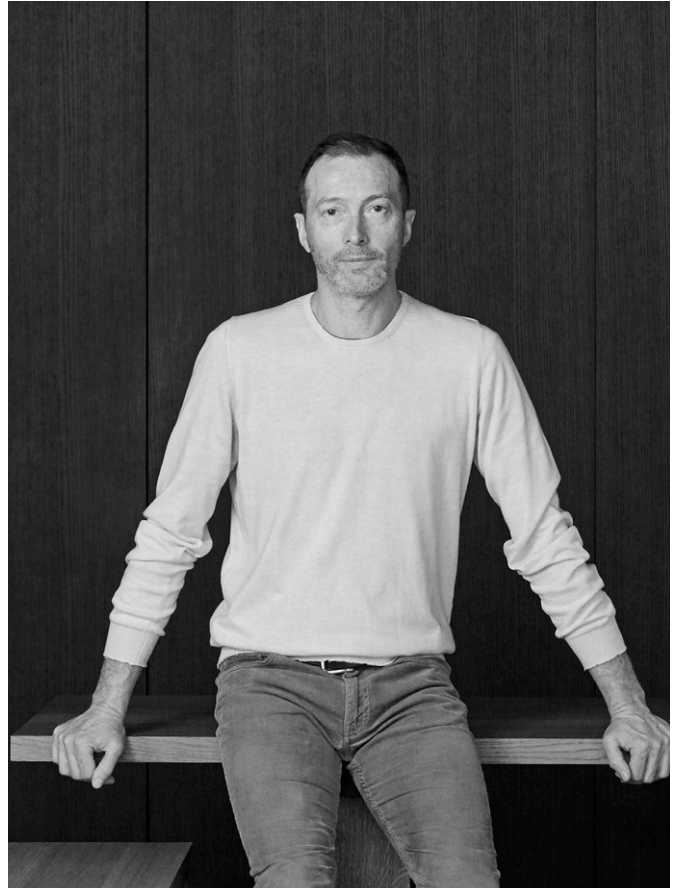
Christophe Delcourt for Pierre Frey



Collection SIGNATURE

---





© Francis Amiard

## VALLON by Christophe Delcourt

Christophe Delcourt est à la fois designer, éditeur et architecte d'intérieur. Depuis 1995 il édite son propre mobilier signé Delcourt Collection et travaille en collaboration avec de nombreuses maisons d'éditions comme Roche Bobois, Minotti, Pierre Frey...

Autodidacte, il apprend auprès d'artisans et adapte toujours son travail en fonction de l'atelier qui va le réaliser. Il dessine ainsi chacune de ses créations en respectant les contraintes techniques et en valorisant les gestes et les savoir-faire. Christophe Delcourt se définit lui-même comme un artisan. Sa matière de prédilection est le bois et il valorise la fabrication traditionnelle. Son ADN réside dans le sur-mesure reposant sur des savoir-faire haut de gamme et toujours plus perfectionnés. Il est sensible aux formes pures, aux lignes féminines, sensuelles ou sculpturales, inspirées par l'art.

Christophe Delcourt is a designer, publisher and interior architect. Since 1995 he has been publishing his own furniture under the name Delcourt Collection and working in collaboration with numerous publishing houses such as Roche Bobois, Minotti, Pierre Frey...

Self-taught, he learns from craftsmen and always adapts his work according to the workshop that will realize it. He designs each of his creations while respecting the technical constraints and valuing the gestures and know-how. Christophe Delcourt defines himself as a craftsman. His favorite material is wood, he likes traditional manufacturing and the entire world of upholstery. His DNA lies in custom-made products based on high-end and ever more sophisticated know-how. He is sensitive to pure forms, feminine and sensual lines or sculptural inspired by art.

## LE CONCEPT

La ligne VALLON offre une harmonie raffinée et un design à la sophistication discrète mais innovant. Chauffeuse et canapé s'inscrivent dans une intemporalité élégante aux formes sensuelles et aux courbes audacieuses. VALLON se distingue par son double bombé et un passepoil qui relie également le dossier et l'assise, créant une silhouette fluide visible sous tous les angles.

Le design sculptural et accueillant incarne un savoir-faire luxueux, repoussant les limites de l'artisanat classique pour proposer une esthétique qui traverse les époques. Chaque pièce est conçue avec une structure en bois travaillé dans les règles de l'art et un rembourrage en mousse multicouche offrant un confort exceptionnel.

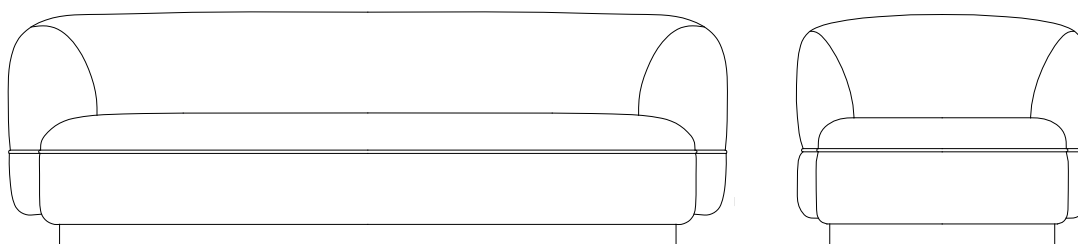
En collaboration avec la Maison Pierre Frey, Christophe Delcourt élargit les horizons des lignes de Pierre Frey Mobilier. Cette synergie met en lumière la recherche mutuelle d'un équilibre sensible entre une allure moderne et un design hors du temps.

## THE CONCEPT

The VALLON line offers refined harmony and a design of understated yet innovative sophistication. Its slipperchair and sofa embody timeless elegance with sensual shapes and bold curves. VALLON is distinguished by its double curvature and piping that also connects the backrest and seat, creating a fluid silhouette visible from every angle.

The sculptural and inviting design embodies luxurious craftsmanship, pushing the boundaries of classical craftsmanship to offer an aesthetic that transcends time. Each piece is crafted with a meticulously worked wooden structure and multi-layer foam padding for exceptional comfort.

In collaboration with Maison Pierre Frey, Christophe Delcourt expands the horizons of Pierre Frey Furniture's lines. This synergy highlights their mutual pursuit of a sensitive balance between modern allure and timeless design.





# VALLON

## LINE



VALLON - 220 cm  
Canapé - Sofa

FVALLCA220 - Socle tapissé / Upholstered base  
FVALLCA220B2 - Socle chêne / Oak base



VALLON - 240 cm  
Canapé - Sofa

FVALLCA240 - Socle tapissé / Upholstered base  
FVALLCA240B2 - Socle chêne / Oak base



VALLON  
Chaufeuse - Slipper chair

FVALLCF095 - Socle tapissé / Upholstered base  
FVALLCF095B2 - Socle chêne / Oak base































# VALLON

by Christophe Delcourt

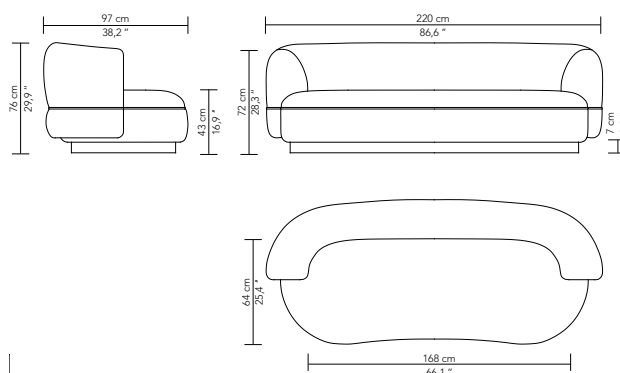


Tissu / Fabric : TEDDY MOHAIR Hérisson F2500028  
 Finition / Finish : Chêne Wengé Satiné / Wenge satin finish on oak

## CANAPÉ - SOFA

REF: FVALLCA220B2

STRUCTURE	FRAME
Hêtre	Beech
Assemblage : traditionnel avec tenons et mortaises	Construction: tenon joints and mortises
FINITIONS PIÈTEMENT	BASE FINISHES
Existe en 2 options :	Available in 2 options:
- Socle tapissé : FVALLCA220	- Fully upholstered: FVALLCA220
- Socle chêne : FAVLLCA220B2	- Oak base: FVALLCA220B2
FINITIONS TAPISSIER	UPHOLSTERED FINISHES
Tissu tendu, couture simple et passepoil	Stretched fabric with single needle stitching and piping
SPÉCIFICITÉ	SPECIFICITY
Se référer à la liste de tissus compatibles	Refer to suitable fabrics list
Passepoil : pas de liste de tissu restrictive	Piping: no list of restrictive fabrics
Tissus utilisés en contresens	Fabrics used on the bias (the fabrics are not cut on the straight grain)
MÉTRAGE TISSU	FABRIC QUANTITY
8,5 m	9,5 yds
Métrage pour un tissu uni en laize 140 cm	Quantity for a plain fabric in 55" width







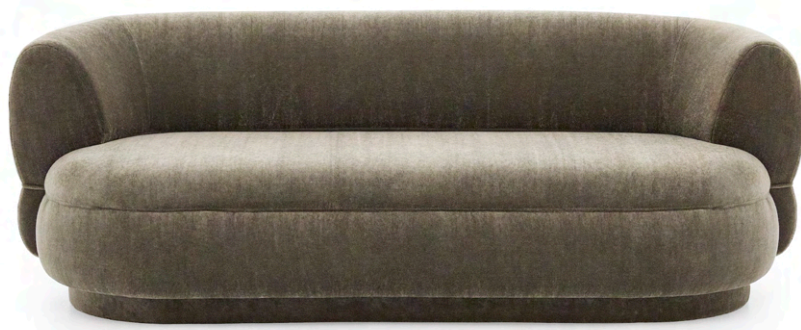






# VALLON

by Christophe Delcourt

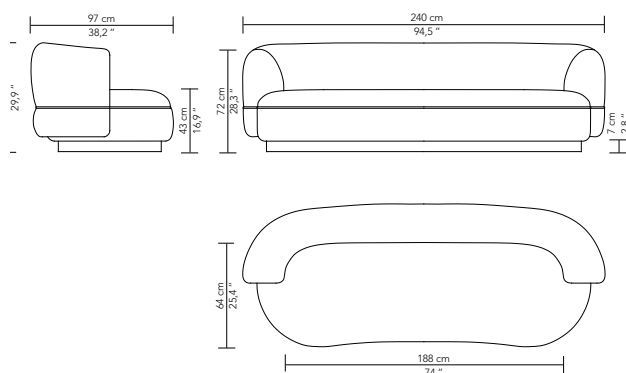


Tissu / Fabric : TEDDY MOHAIR Hérisson F2500028  
Finition / Finish : Fully upholstered

## CANAPÉ socle tapissée - SOFA upholstered base

REF: FVALLCA240

STRUCTURE	FRAME
Hêtre	Beech
Assemblage : traditionnel avec tenons et mortaises	Construction: tenon joints and mortises
FINITIONS PIÈTEMENT	BASE FINISHES
Existe en 2 options :	Available in 2 options:
- Socle tapissé : FVALLCA240	- Fully upholstered: FVALLCA220
- Socle chêne : FAVLLCA240B2	- Oak base: FVALLCA220B2
FINITIONS TAPISSIER	UPHOLSTERED FINISHES
Tissu tendu, couture simple et passepoil	Stretched fabric with single needle stitching and piping
SPÉCIFICITÉ	SPECIFICITY
Se référer à la liste de tissus compatibles	Refer to suitable fabrics list
Passepoil : pas de liste de tissu restrictive	Piping: no list of restrictive fabrics
Tissus utilisés en contresens	Fabrics used on the bias (the fabrics are not cut on the straight grain)
MÉTRAGE TISSU	FABRIC QUANTITY
9 m	10 yds
Métrage pour un tissu uni en laize 140 cm	Quantity for a plain fabric in 55" width



# VALLON

by Christophe Delcourt



Tissu / Fabric : TEDDY MOHAIR Hérisson F2500028  
 Finition / Finish : Chêne Wengé Satiné / Wenge satin finish on oak

## CHAUFFEUSE - SLIPPER CHAIR

REF: FVALLCF095

STRUCTURE	FRAME
Hêtre	Beech
Assemblage : traditionnel avec tenons et mortaises	Construction: tenon joints and mortises
FINITIONS PIÈTEMENT	BASE FINISHES
Existe en 2 options :	Available in 2 options:
- Socle tapissé : FVALLCF095	- Fully upholstered: FVALLCF095
- Socle chêne : FVALLCF095B2	- Oak base: FVALLCF095B2
FINITIONS TAPISSIER	UPHOLSTERED FINISHES
Tissu tendu, couture simple et passepoil	Stretched fabric with single needle stitching and piping
SPÉCIFICITÉ	SPECIFICITY
Se référer à la liste de tissus compatibles	Refer to suitable fabrics list
Passepoil : pas de liste de tissu restrictive	Piping: no list of restrictive fabrics
MÉTRAGE TISSU	FABRIC QUANTITY
5,5 m	5,5 yds
Métrage pour un tissu uni en laize 140 cm	Quantity for a plain fabric in 55" width

