

## BP346001 INDIRA

Le document original, conservé dans le fonds patrimonial de la Maison, est une toile peinte et imprimée en Inde au XVIIIe siècle. Elle présente un décor fleuri n'ayant pas véritablement de sens et pouvant probablement servir de bordure à un palempore. L'impression sur soie aux reflets naturels permet de retranscrire toute l'authenticité de l'archive adaptée ici sous forme de rayures. Coordonné aux unis ALBERTINE F3278 et FP640.

### BP346001 - Creme



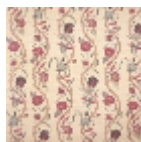
### Braquenié

<b>TYPE</b>	Papiers peints imprimés grande largeur - Tissus contrecollés
<b>UNITÉ DE VENTE</b>	Disponible au mètre
<b>SUPPORT</b>	INTISSE
<b>COMPOSITION</b>	100 % Soie
<b>LAIZE</b>	130 cm / 51,18 inch
<b>RACCORD</b>	H: 65 cm - 25,00 inch V: 145 cm - 57,08 inch Raccord droit
<b>POIDS</b>	325 gr / m <sup>2</sup>
<b>ENTRETIEN</b>	
<b>EMARGEMENT</b>	Emargé
<b>POSE/DÉPOSE</b>	Encoller le mur Arrachable à sec
<b>CERTIFICATIONS</b>	EUROCLASS C-s1,d0 ASTM E84 Class A
<b>NOTES</b>	Support non feu
<b>INFORMATIONS</b>	Irrégularité naturelle de la fibre Effet panneautage
<b>LIASSE</b>	B9979PPBRAQ9

## 2 Couleurs



BP346001  
Creme



BP346002  
Sable