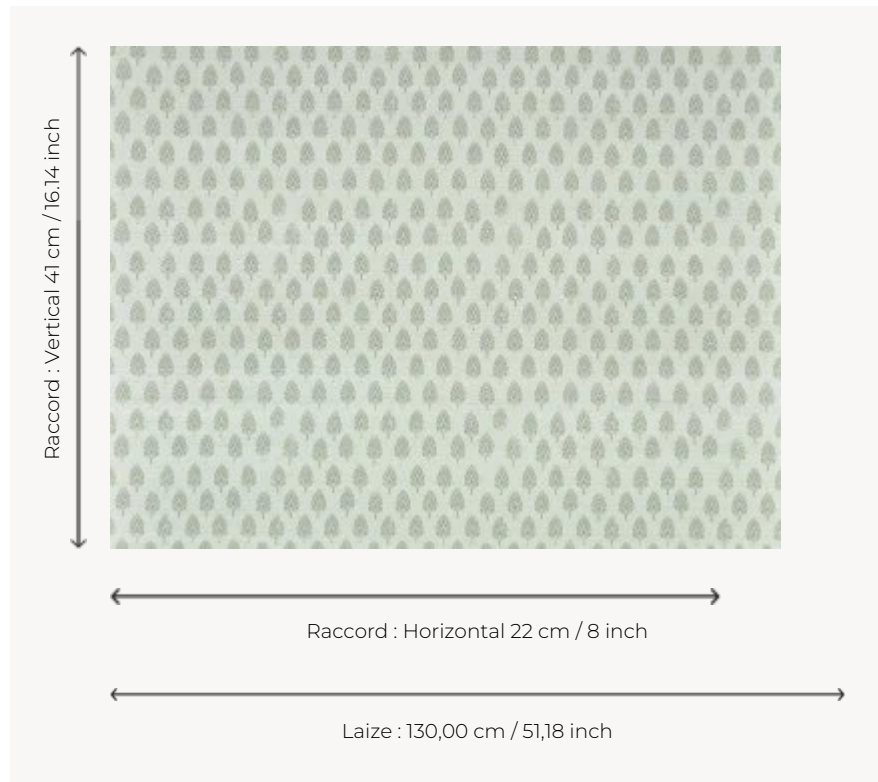



## BP356002 VILLANDRY

Ce papier peint imprimé sur soie est inspiré d'un lampas de soie au décor de pommes de pin, utilisé pour un habit durant la première moitié du XVIIIe siècle, conservé dans les archives de la Maison.  
Coordonné au papier peint SHIVA BP334.

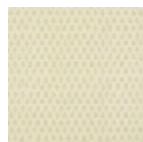
### BP356002 - Celadon



### Braquenié

<b>TYPE</b>	Papiers peints imprimés grande largeur - Tissus contrecollés
<b>UNITÉ DE VENTE</b>	Disponible au mètre
<b>SUPPORT</b>	INTISSE
<b>COMPOSITION</b>	100 % Soie
<b>LAIZE</b>	130 cm / 51,18 inch
<b>RACCORD</b>	H: 22 cm - 8,00 inch V: 41 cm - 16,14 inch Raccord droit
<b>POIDS</b>	218 gr / m <sup>2</sup>
<b>ENTRETIEN</b>	
<b>EMARGEMENT</b>	Emargé
<b>POSE/DÉPOSE</b>	Encoller le mur Arrachable à sec
<b>CERTIFICATIONS</b>	EUROCLASS B-s1,d0 ASTM E84 Class A
<b>INFORMATIONS</b>	Irrégularité naturelle de la fibre Effet panneautage
<b>LIASSE</b>	B9979PPBRAQ9

## 2 Couleurs



BP356001  
Nougat



BP356002  
Celadon