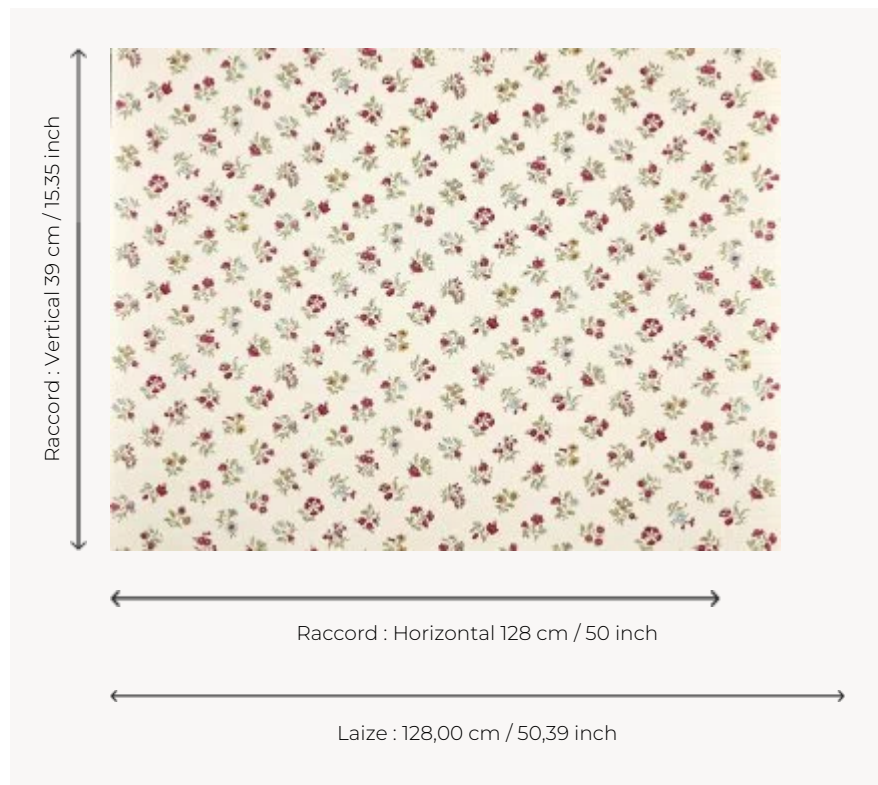



BP360001 TENDRESSE

Trouvée au fond d'une armoire dans une maison familiale, ce joli motif floral, initialement imprimé, est ici réinterprété en broderie sur sergê de coton et contrecollé sur intissé.

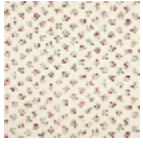
BP360001 - Aurelie



Braquenié

TYPE	Broderies - Motifs à relief - Tissus contrecollés
UNITÉ DE VENTE	Disponible au mètre
SUPPORT	PAPIER
COMPOSITION	69 % Lin - 19 % Viscose - 12 % Polyester
LAIZE	128 cm / 50,39 inch
RACCORD	H: 128 cm - 50,00 inch V: 39 cm - 15,35 inch Raccord décalé 1/3
POIDS	420 gr / m ²
ENTRETIEN	
EMARGEMENT	Emargé
POSE/DÉPOSE	Encoller le papier Arrachable au mouillé
INFORMATIONS	Effet panneauautage Revêtement mural brodé. Rendu irrégulier lié à une fabrication artisanale
LIASSE	B9979PPBRAQ9

1 Couleurs



BP360001
Aurelie