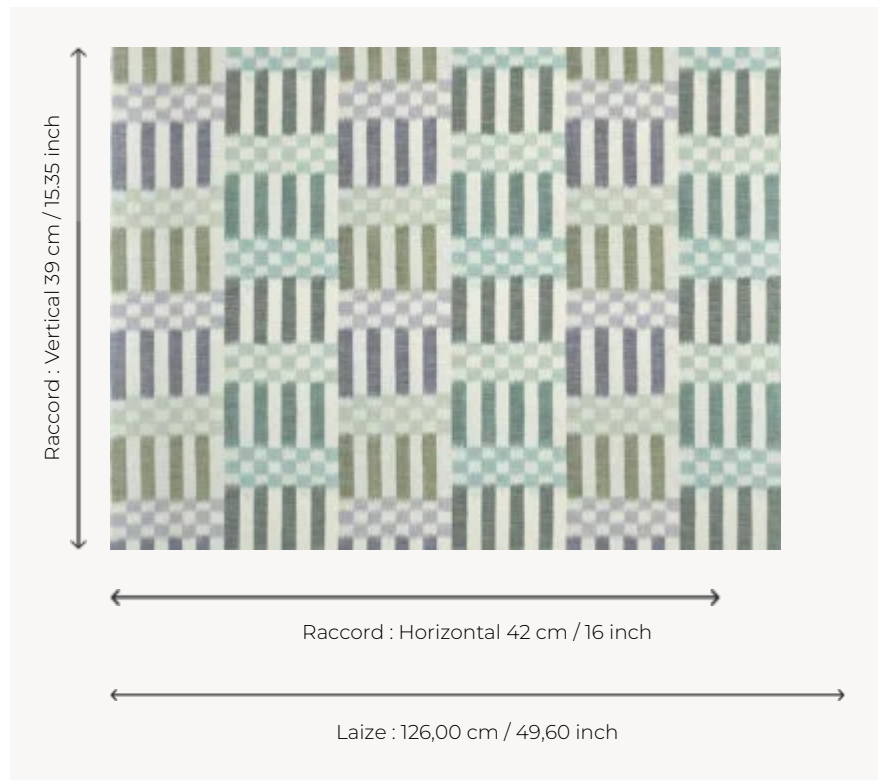



FP050002 KASURI

D'origine indonésienne, le terme ikat provient du verbe mengikat qui signifie « lier ». Au départ les ikats sont réalisés avec une chaîne dont les écheveaux de fils ont été préalablement ligaturés et teints pour un effet flouté du motif. Ici réalisé en impression chaîne, puis contrecollé sur un intissé, ce motif de carreaux irréguliers est nommé KASURI qui signifie "ikat" en japonais. Ce type de dessin est familier des productions de l'Asie centrale et orientale ainsi qu'en Chine où il se serait développé autour du VIe siècle.

FP050002 - Pluie



Pierre Frey

TYPE	Papiers peints imprimés grande largeur - Tissus contrecollés
UNITÉ DE VENTE	Disponible au mètre
SUPPORT	INTISSE
COMPOSITION	70 % Coton - 30 % Polyester
LAIZE	126 cm / 49,60 inch
RACCORD	H: 42 cm - 16,00 inch V: 39 cm - 15,35 inch Raccord droit
POIDS	330 gr / m ²
ENTRETIEN	
EMARGEMENT	Emargé
POSE/DÉPOSE	Encoller le mur Arrachable à sec
CERTIFICATIONS	ASTM E84 Class A
INFORMATIONS	Effet panneautage
LIASSE	F9979PPFREY44

1 Couleurs



FP050002

Pluie