

# FP064001 COSTA


Entre l'esprit de la rayure bayadère et la matière, ce revêtement mural allie différents fils fantaisie : mats, brillants, nacrés et bouclés. Il évoque avec modernité les textiles rayés chinés aux quatre coins du monde.

## FP064001 - Sable

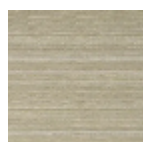


Laize : 137,00 cm / 53,93 inch

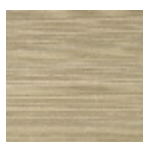
## Pierre Frey

<b>TYPE</b>	Tissus contrecollés
<b>UNITÉ DE VENTE</b>	Disponible au mètre
<b>SUPPORT</b>	INTISSE
<b>COMPOSITION</b>	31 % Polyester - 26 % Coton - 18 % Viscose - 17 % Polyamide - 6 % Acrylique - 2 % Lin
<b>LAIZE</b>	137 cm / 53,93 inch
<b>RACCORD</b>	Raccord libre
<b>POIDS</b>	550 gr / m <sup>2</sup>
<b>ENTRETIEN</b>	
<b>EMARGEMENT</b>	Emargé
<b>POSE/DÉPOSE</b>	Encoller le mur Arrachable au mouillé
<b>INFORMATIONS</b>	Effet panneautage
<b>LIASSE</b>	F9979PPFREY45

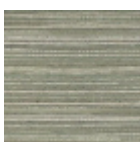
## 4 Couleurs



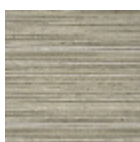
FP064001  
Sable



FP064002  
Dune



FP064003  
Lagon



FP064004  
Galet