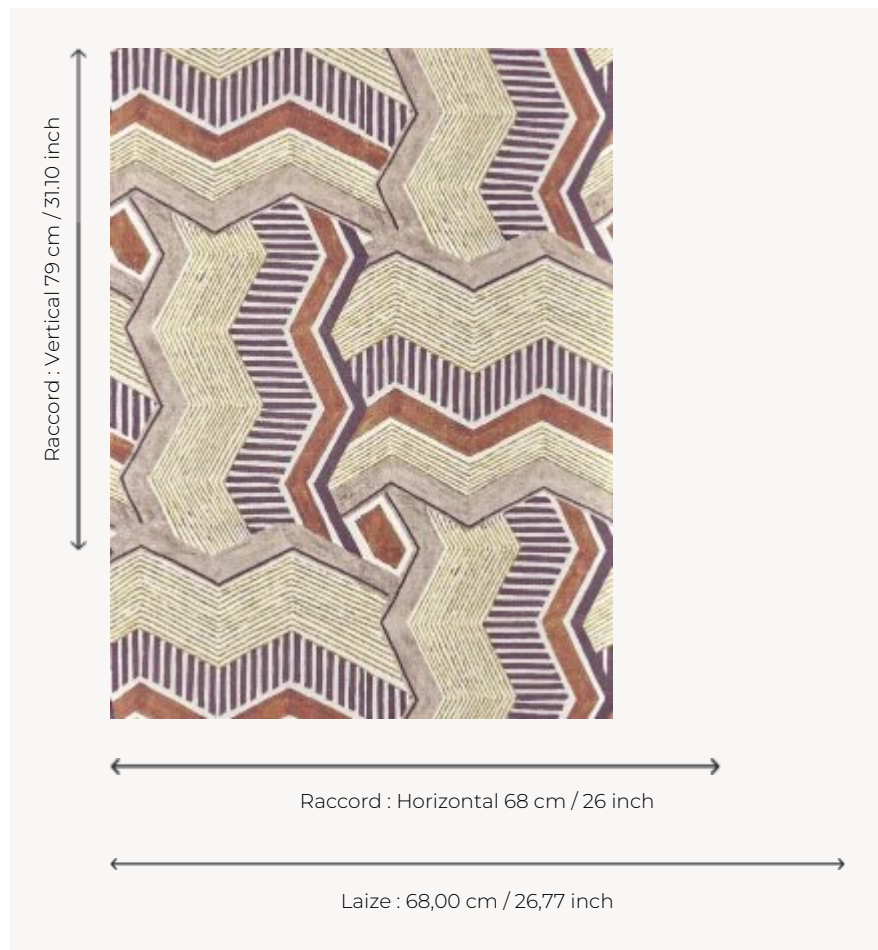



FP067001 CASCADE

Imprimé sur vinyle intissé au gaufrage effet natte, ce motif géométrique aux coloris travaillés s'inspire des arts de la vannerie.

FP067001 - Soleil



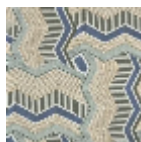
Pierre Frey

TYPE	Papiers peints imprimés - Vinyles
UNITÉ DE VENTE	Disponible au mètre
SUPPORT	INTISSÉ
COMPOSITION	100 % Vinyle
LAIZE	68 cm / 26,77 inch
RACCORD	H: 68 cm - 26,00 inch V: 79 cm - 31,10 inch Raccord droit
POIDS	465 gr / m ²
ENTRETIEN	
EMARGEMENT	Emargé
POSE/DÉPOSE	Encoller le mur Arrachable à sec
CERTIFICATIONS	EUROCLASS B-s2,d0 ASTM E84 Class A
LIASSE	F9979PPFREY45

2 Couleurs



FP067001
Soleil



FP067002
Ocean