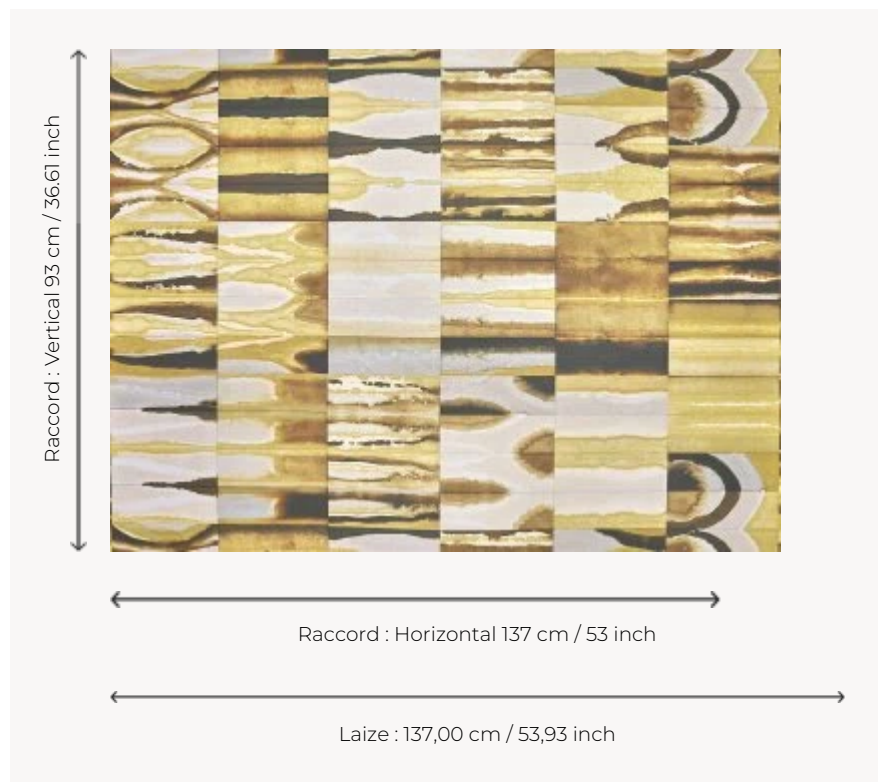



## FP152001 AGAFAY

Ce papier peint imprimé sur un support proche d'un papier d'art réinterprète fidèlement une œuvre contemporaine d'Adrien Testard. Le travail de l'artiste s'inscrit dans l'art du pliage. Il joue avec la propagation de l'encre qui fuse sur des papiers japonais pliés, générant de multiples textures paysagères et variations colorées. Une fois dépliée, l'œuvre est une ode aux illusions et aux mirages que l'on voit aux portes d'un désert, là où les eaux disparaissent. Existe en tissu coordonné sous la référence F3964 AGAFAY.

### FP152001 - KAKI



### Pierre Frey

<b>TYPE</b>	Papiers peints imprimés grande largeur
<b>ARTISTE</b>	Adrien Testard
<b>UNITÉ DE VENTE</b>	Disponible au mètre
<b>SUPPORT</b>	INTISSE
<b>COMPOSITION</b>	-
<b>LAIZE</b>	137 cm / 53,93 inch
<b>RACCORD</b>	H: 137 cm - 53,00 inch V: 93 cm - 36,61 inch Raccord sauté
<b>POIDS</b>	150 gr / m <sup>2</sup>
<b>ENTRETIEN</b>	
<b>EMARGEMENT</b>	Pré-émargé
<b>POSE/DÉPOSE</b>	Encoller le mur Arrachable à sec
<b>CERTIFICATIONS</b>	EUROCLASS C-s1,d0 ASTM E84 Class A
<b>INFORMATIONS</b>	Utiliser les repères pour faire le raccord lors de la pose. Pose en double coupe
<b>LIASSE</b>	F9979PPFREY47

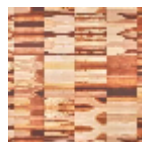
## 3 Couleurs



FP152001  
KAKI



FP152002  
AQUA



FP152003  
TERRACOTTA