

FP457001 BOULEAU


Dans la continuité des collections GRAMINEES précédentes et en écho à la collection de tissages NATECRU, Pierre Frey propose des revêtements muraux inspirés de la nature et du végétal. Blancs, écrus et naturels sont associés de manière contemporaine.

FP457001 - Écorce

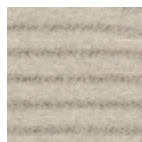


Laize : 140,00 cm / 55,11 inch

Pierre Frey

TYPE	Tissus contrecollés
UNITÉ DE VENTE	Disponible au mètre
SUPPORT	INTISSE
COMPOSITION	61 % Polyester - 22 % Lin - 17 % Laine
LAIZE	140 cm / 55,11 inch
RACCORD	Raccord libre
POIDS	350 gr / m ²
ENTRETIEN	
EMARGEMENT	Emargé
POSE/DÉPOSE	Encoller le mur Arrachable au mouillé
NOTES	Bonne solidité à la lumière

1 Couleurs



FP457001
Écorce