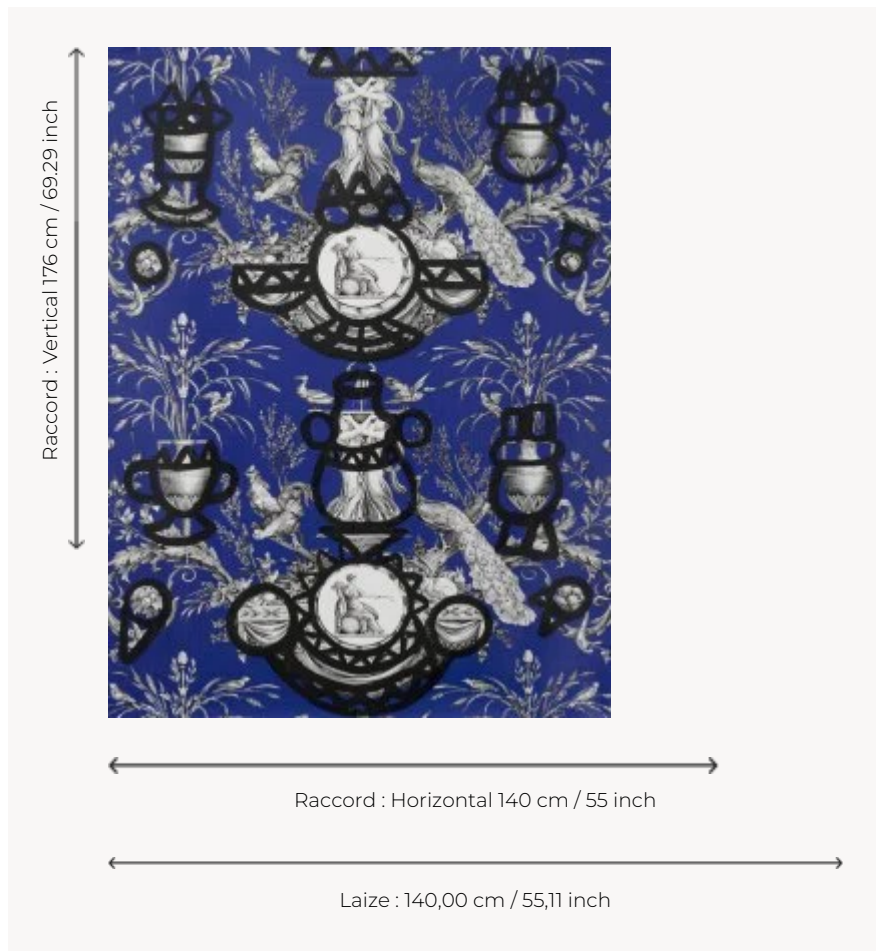



FP568002 FONTAINE ET ANIMAUX BARBOUILLAGE

Christian Astuguevieille a utilisé comme support de création une toile intitulée « Fontaines et Animaux », dessinée par Jean-Baptiste Huet, imprimée à la plaque de cuivre vers 1803, à la manufacture Oberkampf de Jouy-en-Josas. S'appuyant sur le motif néoclassique de cet imprimé, l'artiste vient souligner au pinceau et à l'encre de Chine certains de ses éléments et crée des formes contemporaines abstraites. En posant un regard moderne sur un dessin classique du XVIIIe siècle, l'artiste lui redonne vie.

FP568002 - Bleu outremer



Pierre Frey

TYPE	Papiers peints imprimés grande largeur
ARTISTE	Christian Astuguevieille
UNITÉ DE VENTE	Disponible au mètre
SUPPORT	INTISSE
COMPOSITION	100 % Intissé
LAIZE	140 cm / 55,11 inch
RACCORD	H: 140 cm - 55,00 inch V: 176 cm - 69,29 inch Raccord décalé 1/3
POIDS	180 gr / m ²
ENTRETIEN	
EMARGEMENT	Pré-émarginé
POSE/DÉPOSE	Encoller le mur Arrachable au mouillé
CERTIFICATIONS	EUROCLASS B-s1,d0
NOTES	Support non feu
INFORMATIONS	Utiliser les repères pour faire le raccord lors de la pose. Pose en double coupe

4 Couleurs



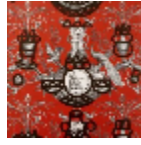
FP568001
Noir/blanc



FP568002
Bleu outremer



FP568003
Vert
printemps



FP568004
Rouge d'orient