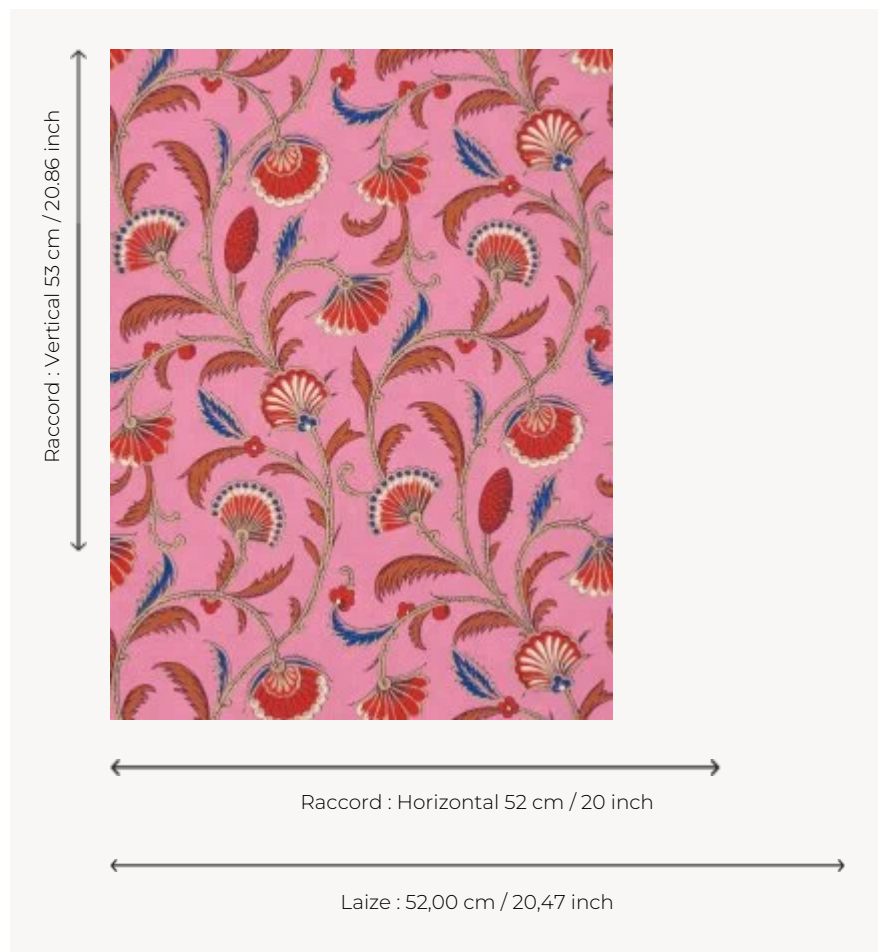



## FP618004 SHEHERAZADE

Arabesques florales, tel un bijou que l'on imagine porté par la conteuse des Mille et une nuit, ce papier peint reproduit une gouache de la seconde moitié du XIXe siècle, conservée dans les archives de la Maison Pierre Frey. L'impression traditionnelle en surface lui donne un aspect peint à la main, et met en valeur chaque détail du dessin.

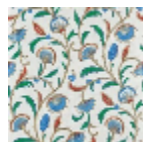
### FP618004 - Roseindien



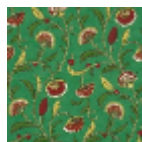
### Pierre Frey

<b>TYPE</b>	Papier peints imprimés petites largeurs
<b>UNITÉ DE VENTE</b>	Disponible au rouleau de 10,05 mts
<b>SUPPORT</b>	INTISSE
<b>COMPOSITION</b>	-
<b>LAIZE</b>	52 cm / 20,47 inch
<b>RACCORD</b>	H: 52 cm - 20,00 inch V: 53 cm - 20,86 inch Raccord droit
<b>POIDS</b>	175 gr / m <sup>2</sup>
<b>ENTRETIEN</b>	
<b>EMARGEMENT</b>	Emargé
<b>POSE/DÉPOSE</b>	Encoller le mur Arrachable à sec
<b>CERTIFICATIONS</b>	EUROCLASS B-s1,d0 ASTM E84 Class A
<b>NOTES</b>	Support non feu Bonne solidité à la lumière Décor imprimé en technique traditionnelle

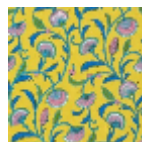
## 5 Couleurs



FP618001  
Iznik



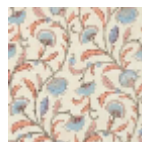
FP618002  
Emeraude



FP618003  
Soleil



FP618004  
Roseindien



FP618005  
Bisque