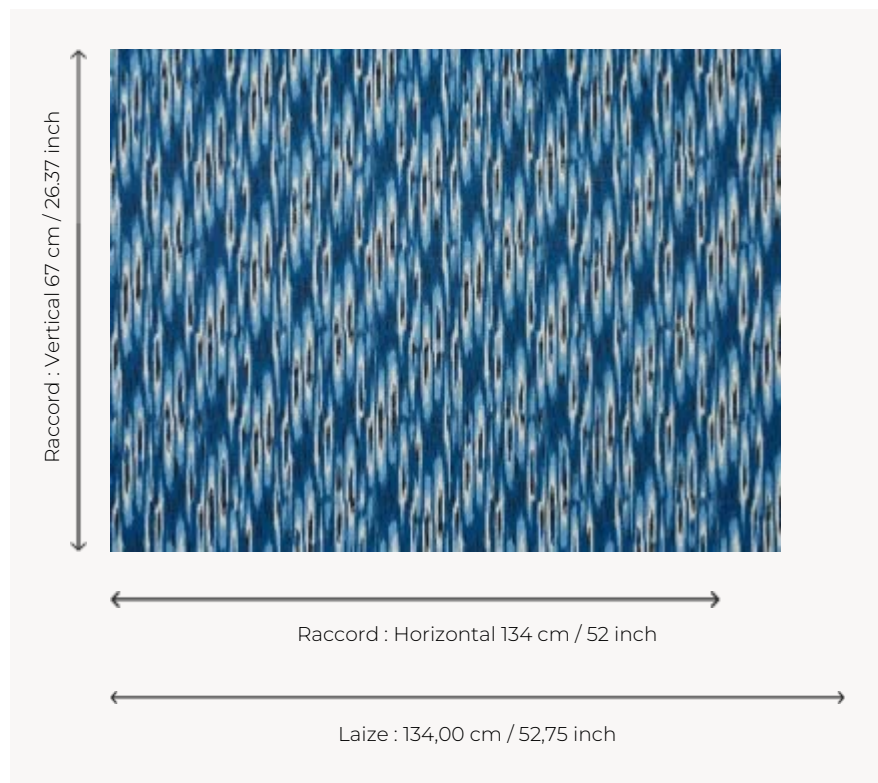



FP627003 CARACAL

Effet ikat ou peau de bête pour cette impression sérigraphiée sur textile contrecollé. Ce dessin imprimé au cadre en sérigraphie reproduit un échantillon textile destiné à la mode daté de 1858, conservé dans les archives de la Maison.

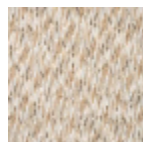
FP627003 - Lapis-lazuli



Pierre Frey

TYPE	Papiers peints imprimés grande largeur - Tissus contrecollés
UNITÉ DE VENTE	Disponible au mètre
SUPPORT	INTISSE
COMPOSITION	38 % Polyester - 33 % Viscose - 28 % Polyamide - 1 % Coton
LAIZE	134 cm / 52,75 inch
RACCORD	H: 134 cm - 52,00 inch V: 67 cm - 26,37 inch Raccord droit
POIDS	310 gr / m ²
ENTRETIEN	
EMARGEMENT	Emargé
POSE/DÉPOSE	Encoller le mur Arrachable au mouillé
NOTES	Décor imprimé en technique traditionnelle
INFORMATIONS	Irrégularité naturelle de la fibre Effet panneautage

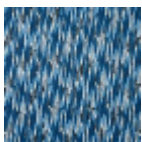
5 Couleurs



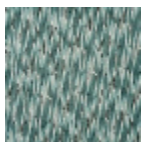
FP627001
Ble



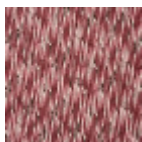
FP627002
Or



FP627003
Lapis-lazuli



FP627004
Aiguemarine



FP627005
Grenade