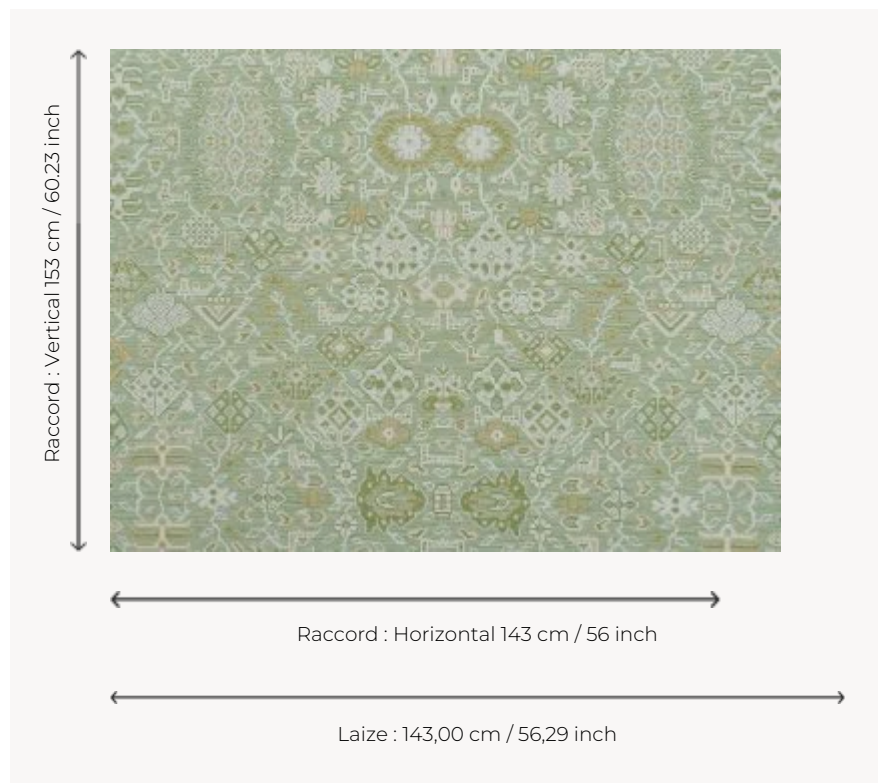


FP632001 LE TAPIS D'ARDABIL

Ce revêtement mural tissé de fils de raphia colorés est un hommage au savoir-faire des artisans iraniens, premiers tisserands de tapis de l'histoire. LE TAPIS D'ARDABIL s'inspire d'un échantillon moquette du XIXe siècle aux motifs géométriques appartenant au fond patrimonial de la Maison.

FP632001 - Amande



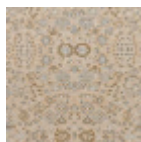
Pierre Frey

| | |
|-----------------------|--|
| TYPE | Tissus contrecollés |
| UNITÉ DE VENTE | Disponible au mètre |
| SUPPORT | INTISSE |
| COMPOSITION | 40 % Viscose - 35 % Polyester - 25 % Coton |
| LAIZE | 143 cm / 56,29 inch |
| RACCORD | H: 143 cm - 56,00 inch V: 153 cm - 60,23 inch Raccord droit |
| POIDS | 395 gr / m ² |
| ENTRETIEN |  |
| EMARGEMENT | Emargé |
| POSE/DÉPOSE | Encoller le mur Arrachable à sec |
| INFORMATIONS | Irrégularité naturelle de la fibre Effet panneautage |

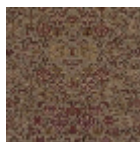
3 Couleurs



FP632001
Amande



FP632002
Noix



FP632003
Orantique