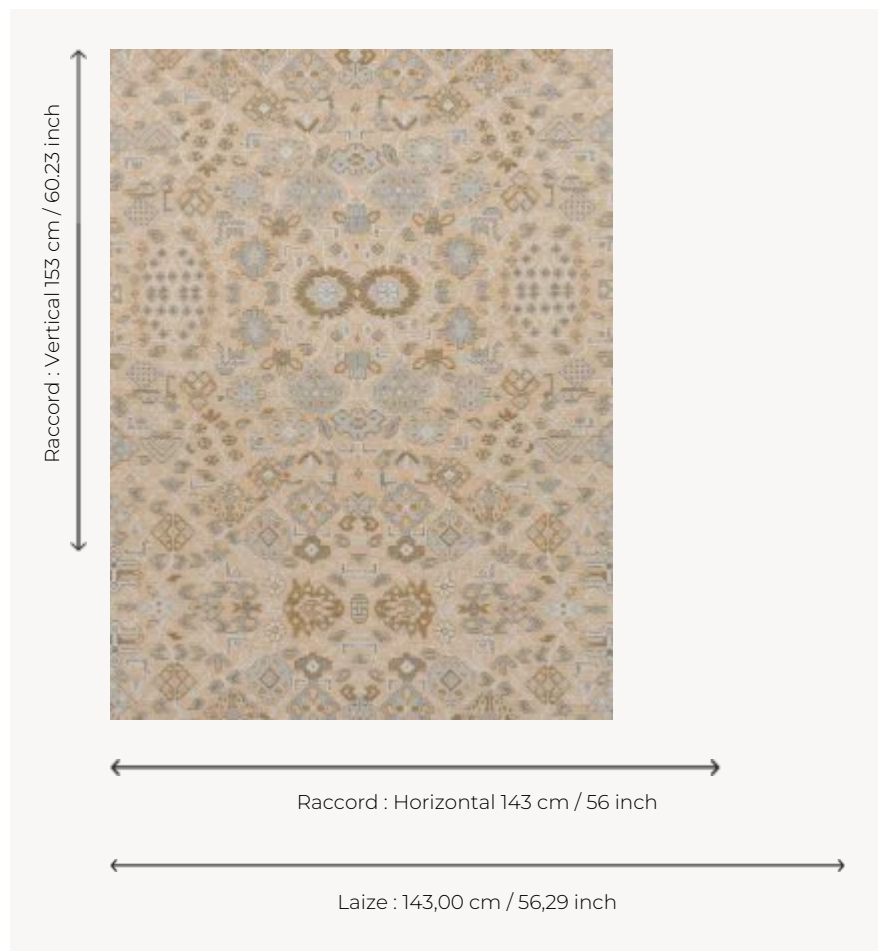


FP632002 LE TAPIS D'ARDABIL

Ce revêtement mural tissé de fils de raphia colorés est un hommage au savoir-faire des artisans iraniens, premiers tisserands de tapis de l'histoire. LE TAPIS D'ARDABIL s'inspire d'un échantillon moquette du XIXe siècle aux motifs géométriques appartenant au fond patrimonial de la Maison.

FP632002 - Noix



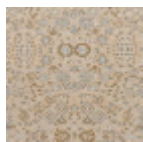
Pierre Frey

TYPE	Tissus contrecollés
UNITÉ DE VENTE	Disponible au mètre
SUPPORT	INTISSE
COMPOSITION	40 % Viscose - 35 % Polyester - 25 % Coton
LAIZE	143 cm / 56,29 inch
RACCORD	H: 143 cm - 56,00 inch V: 153 cm - 60,23 inch Raccord droit
POIDS	395 gr / m ²
ENTRETIEN	
EMARGEMENT	Emargé
POSE/DÉPOSE	Encoller le mur Arrachable à sec
INFORMATIONS	Irrégularité naturelle de la fibre Effet panneautage

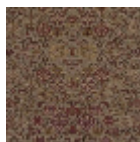
3 Couleurs



FP632001
Amande



FP632002
Noix



FP632003
Orantique