

## FP657002 SARTENE


Le chêne liège de SARTENE est beau, harmonieux, habité de cigales et de petits oiseaux. Le liège est un matériau utilisé depuis des millénaires dans la fabrication d'objets divers. Raclé d'un double passage d'encre métallisées, le liège est naturellement enjolivé pour une utilisation murale. La différence de hauteurs entre les copeaux de liège et le fond du support permet un jeu de contrastes : seuls les reliefs s'impriment.

### FP657002 - Argent

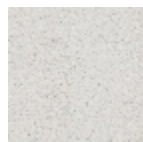


Laize : 52,00 cm / 20,47 inch

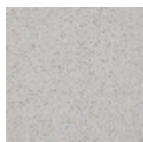
### Pierre Frey

<b>TYPE</b>	Lièges - Unis & faux unis
<b>UNITÉ DE VENTE</b>	Disponible au rouleau de 10,05 mts
<b>SUPPORT</b>	INTISSE
<b>COMPOSITION</b>	100 % Liege
<b>LAIZE</b>	52 cm / 20,47 inch
<b>RACCORD</b>	Raccord libre
<b>POIDS</b>	250 gr / m <sup>2</sup>
<b>ENTRETIEN</b>	
<b>EMARGEMENT</b>	Emargé
<b>POSE/DÉPOSE</b>	Encoller le mur Arrachable à sec
<b>CERTIFICATIONS</b>	EUROCLASS B-s1,d0 ASTM E84 Class A

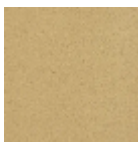
## 3 Couleurs



FP657001  
Neige



FP657002  
Argent



FP657003  
Or