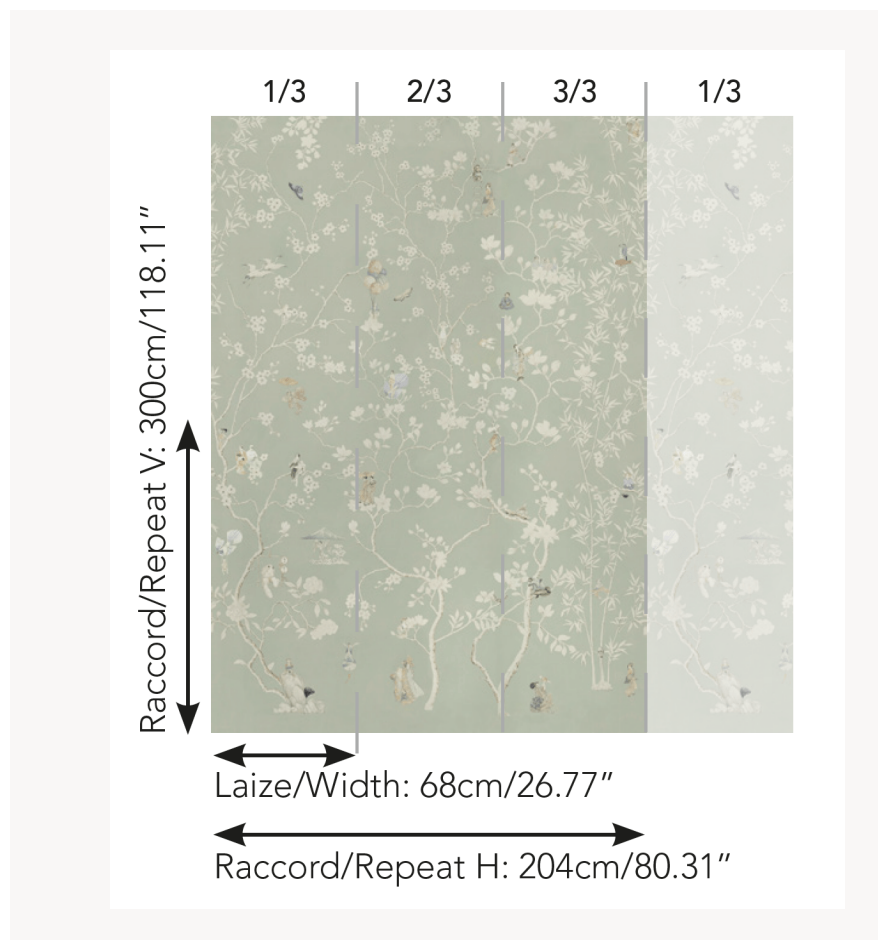



FP912001 CHERRY KAWASAKI

Japonaiserie revisitée, cette composition étonnante a été réalisée pour habiller les murs de chambre de la fille d'Alexandre de Betak, directeur artistique, producteur, scénographe et designer. Cette combinaison d'inspiration traditionnelle japonaise associe un collage d'images choisies à des éléments surréalistes mis en scène à la manière de Hiroshige et Hokusai (peintres japonais Edo du XIXe siècle).

FP912001 - Vertdegris



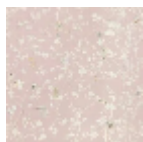
Pierre Frey

TYPE	Papier peints imprimés petites largeurs - Papiers peints panoramiques - Vinyles
ARTISTE	Alexandre De Betak
UNITÉ DE VENTE	Oeuvre complète 300 cm x 204 cm (3 lés de 68 cm x 204 cm)
SUPPORT	INTISSE
COMPOSITION	100 % Vinyne
LAIZE	68 cm / 26,77 inch
RACCORD	H: 204 cm - 80,00 inch V: 300 cm - 118,11 inch
POIDS	460 gr / m ²
ENTRETIEN	
EMARGEMENT	Emargé
POSE/DÉPOSE	Encoller le mur Arrachable au mouillé
CERTIFICATIONS	EUROCLASS B-s2,d0 ASTM E84 Class A
NOTES	Support non feu Bonne solidité à la lumière Vendu en oeuvre complète
INFORMATIONS	1 rouleau = 3 panneaux

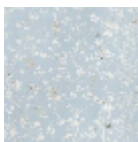
3 Couleurs



FP912001
Vertdegris



FP912002
Buvard



FP912004
Ciel