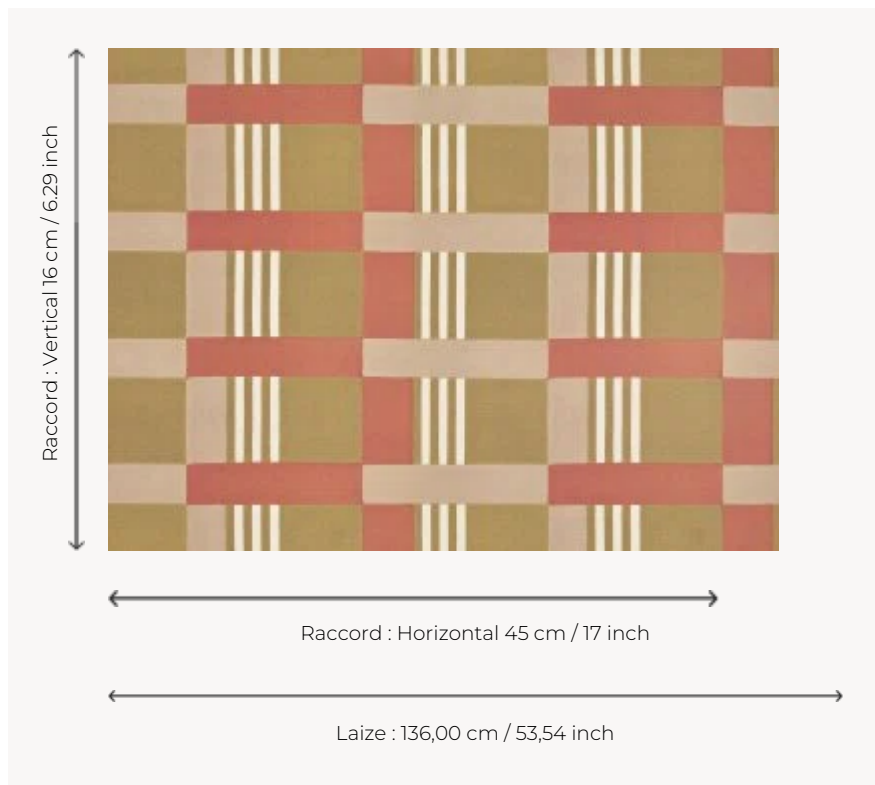



## FP940003 MELBOURNE

Impression digitale sur coton contrecollé sur intissé grande largeur, ce carreau graphique et coloré reprend un dessin moderniste imaginé vers 1932 par la créatrice textile Elise Djo-Bourgeois.

### FP940003 - Cuba



### Pierre Frey

<b>TYPE</b>	Papiers peints imprimés grande largeur - Tissus contrecollés
<b>ARTISTE</b>	Élise Djo-Bourgeois
<b>UNITÉ DE VENTE</b>	Disponible au mètre
<b>SUPPORT</b>	INTISSE
<b>COMPOSITION</b>	100 % Coton
<b>LAIZE</b>	136 cm / 53,54 inch
<b>RACCORD</b>	H: 45 cm - 17,00 inch V: 16 cm - 6,29 inch Raccord droit
<b>POIDS</b>	435 gr / m <sup>2</sup>
<b>ENTRETIEN</b>	
<b>EMARGEMENT</b>	Emargé
<b>POSE/DÉPOSE</b>	Encoller le mur Pelable à sec
<b>CERTIFICATIONS</b>	ASTM E84 Class A
<b>INFORMATIONS</b>	Irrégularité naturelle de la fibre
<b>LIASSE</b>	F9979PPFREY38

## 3 Couleurs



FP940001  
Opale



FP940002  
Acapulco



FP940003  
Cuba