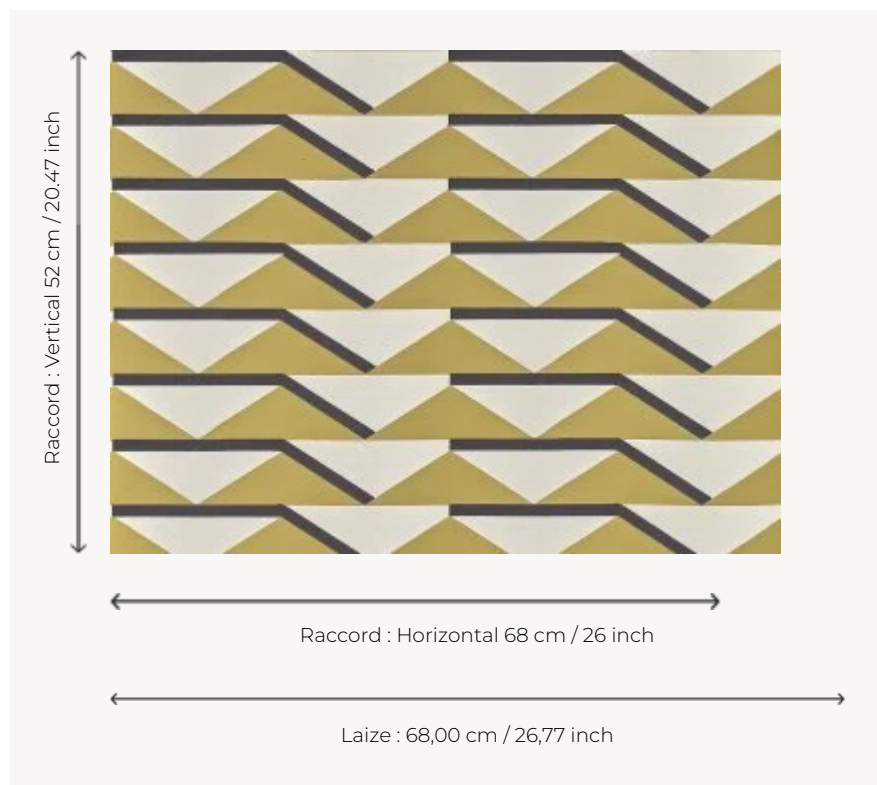



## FP944001 MEXIQUE

Intemporel, ce dessin géométrique est une réinterprétation d'un dessin moderniste de la créatrice textile Elise Djo-Bourgeois imaginé en 1930 et présenté la même année sur le stand Djo-Bourgeois au Salon des artistes décorateurs à Paris. L'impression traditionnelle aux cylindres des couleurs retranscrit l'esprit des impressions originales à la planche de bois, choisies par l'artiste. Elle renforce le relief de cette composition graphique. Impression traditionnelle aux cylindres.

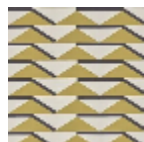
### FP944001 - Canyon



### Pierre Frey

<b>TYPE</b>	Papier peints imprimés petites largeurs
<b>ARTISTE</b>	Élise Djo-Bourgeois
<b>UNITÉ DE VENTE</b>	Disponible au rouleau de 10,05 mts
<b>SUPPORT</b>	INTISSE
<b>COMPOSITION</b>	-
<b>LAIZE</b>	68 cm / 26,77 inch
<b>RACCORD</b>	H: 68 cm - 26,00 inch V: 52 cm - 20,47 inch Raccord droit
<b>POIDS</b>	175 gr / m <sup>2</sup>
<b>ENTRETIEN</b>	
<b>EMARGEMENT</b>	Émargé
<b>POSE/DÉPOSE</b>	Encoller le mur Arrachable à sec
<b>CERTIFICATIONS</b>	EUROCLASS B-s1,d0 ASTM E84 Class A
<b>NOTES</b>	Support non feu Bonne solidité à la lumière Décor imprimé en technique traditionnelle
<b>LIASSE</b>	F9979PPFREY38

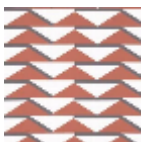
## 3 Couleurs



FP944001  
Canyon



FP944002  
Caraibes



FP944003  
Flandres