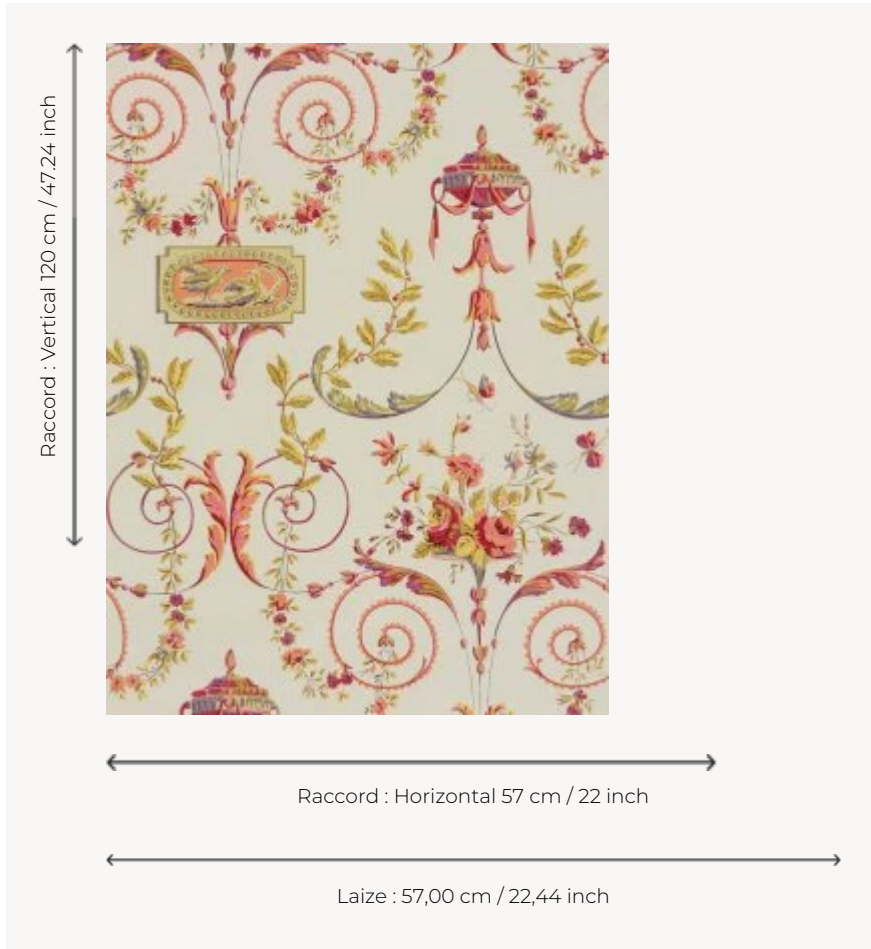


## LP101002 MADAME TALLIEN

Cette femme a joué un rôle important pendant la Révolution, sauvant de nombreuses personnes de la guillotine. Ce dessin reproduit un papier peint caractéristique du courant néoclassique de la fin du 18e siècle, conservé dans nos archives. Il se compose de rinceaux d'arabesques, d'éléments floraux en bouquets ou guirlandes ainsi que d'un cartouche à bordure d'oves présentant un couple de colombes. Impression traditionnelle au cadre plat, raclée à la main.

### LP101002 - Garance



### Le manach

<b>TYPE</b>	Papier peints imprimés petites largeurs
<b>UNITÉ DE VENTE</b>	Disponible au rouleau de 5,45 mts
<b>SUPPORT</b>	PAPIER
<b>COMPOSITION</b>	-
<b>LAIZE</b>	57 cm / 22,44 inch
<b>RACCORD</b>	H: 57 cm - 22,00 inch V: 120 cm - 47,24 inch Raccord droit
<b>POIDS</b>	140 gr / m <sup>2</sup>
<b>ENTRETIEN</b>	
<b>EMARGEMENT</b>	Non émarginé
<b>POSE/DÉPOSE</b>	Encoller le papier Arrachable au mouillé
<b>CERTIFICATIONS</b>	EUROCLASS B-s1,d0 ASTM E84 Class A
<b>NOTES</b>	Décor imprimé au cadre plat à la main
<b>INFORMATIONS</b>	Temps de détrempe 2 minutes maximum Utiliser les repères pour faire le raccord lors de la pose. Pose en double coupe
<b>LIASSE</b>	L9979PPLM01

## 4 Couleurs



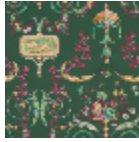
LP101001  
Beige



LP101002  
Garance



LP101003  
Rose



LP101004  
Vert empire