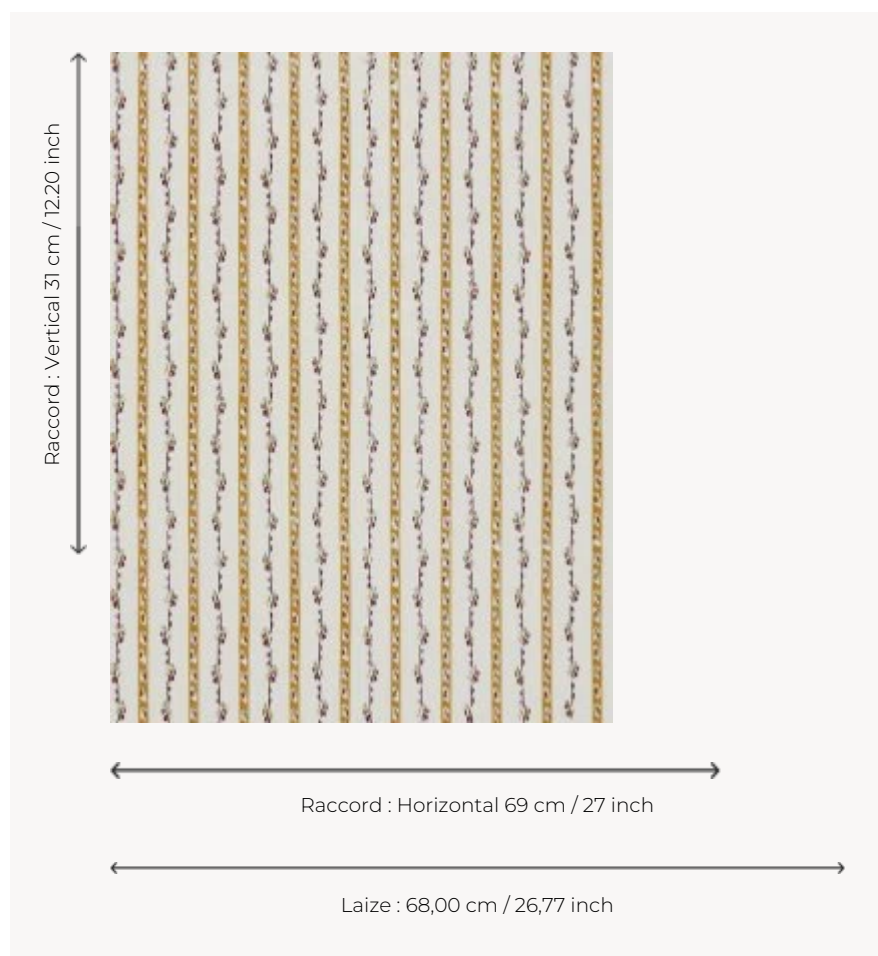


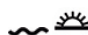
# LP106001 MADAME ELISABETH

Baptisé du nom de la sœur de Louis XVI, ce papier peint évoque les chinés à la branche en vogue à la fin du 18e siècle aussi bien dans l'habillement que dans l'ameublement. Cette technique consiste à teindre partiellement des petits groupes de fils de chaîne appelés branches, avant le tissage. Cette technique s'apparente à l'ikat mais reproduit des décors typiquement européens constitués de fleurs ou de rayures. Très appréciés au 18e siècle, les manufactures d'impression n'ont pas tardé à reproduire par impression à la planche de bois ces motifs aux contours floutés. Impression manuelle au cadre plat.

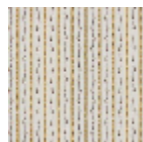
## LP106001 - Tournesol



## Le manach

<b>TYPE</b>	Papier peints imprimés petites largeurs
<b>UNITÉ DE VENTE</b>	Disponible au rouleau de 4,57 mts
<b>SUPPORT</b>	PAPIER
<b>COMPOSITION</b>	-
<b>LAIZE</b>	68 cm / 26,77 inch
<b>RACCORD</b>	H: 69 cm - 27,00 inch V: 31 cm - 12,20 inch Raccord droit
<b>POIDS</b>	140 gr / m <sup>2</sup>
<b>ENTRETIEN</b>	
<b>EMARGEMENT</b>	Non émargé
<b>POSE/DÉPOSE</b>	Encoller le papier Arrachable au mouillé
<b>CERTIFICATIONS</b>	EUROCLASS B-s1,d0 ASTM E84 Class A
<b>NOTES</b>	Décor imprimé au cadre plat à la main
<b>INFORMATIONS</b>	Temps de détrempe 2 minutes maximum Utiliser les repères pour faire le raccord lors de la pose. Pose en double coupe
<b>LIASSE</b>	L9979PPLM01

### 3 Couleurs



LP106001  
Tournesol



LP106002  
Garance



LP106003  
Océan