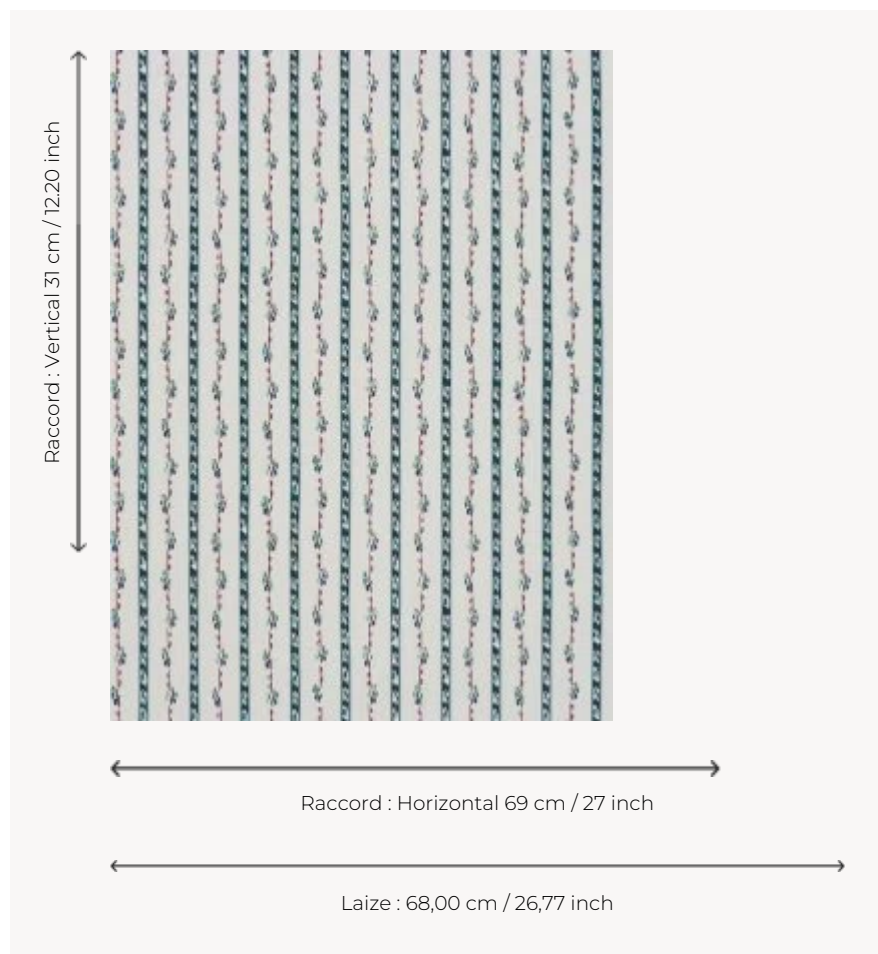


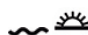
LP106003 MADAME ELISABETH

Baptisé du nom de la sœur de Louis XVI, ce papier peint évoque les chinés à la branche en vogue à la fin du 18e siècle aussi bien dans l'habillement que dans l'ameublement. Cette technique consiste à teindre partiellement des petits groupes de fils de chaîne appelés branches, avant le tissage. Cette technique s'apparente à l'ikat mais reproduit des décors typiquement européens constitués de fleurs ou de rayures. Très appréciés au 18e siècle, les manufactures d'impression n'ont pas tardé à reproduire par impression à la planche de bois ces motifs aux contours floutés. Impression manuelle au cadre plat.

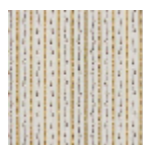
LP106003 - Océan



Le manach

TYPE	Papier peints imprimés petites largeurs
UNITÉ DE VENTE	Disponible au rouleau de 4,57 mts
SUPPORT	PAPIER
COMPOSITION	-
LAIZE	68 cm / 26,77 inch
RACCORD	H: 69 cm - 27,00 inch V: 31 cm - 12,20 inch Raccord droit
POIDS	140 gr / m ²
ENTRETIEN	
EMARGEMENT	Non émarginé
POSE/DÉPOSE	Encoller le papier Arrachable au mouillé
CERTIFICATIONS	EUROCLASS B-s1,d0 ASTM E84 Class A
NOTES	Décor imprimé au cadre plat à la main
INFORMATIONS	Temps de détrempe 2 minutes maximum Utiliser les repères pour faire le raccord lors de la pose. Pose en double coupe
LIASSE	L9979PPLM01

3 Couleurs



LP106001
Tournesol



LP106002
Garance



LP106003
Océan