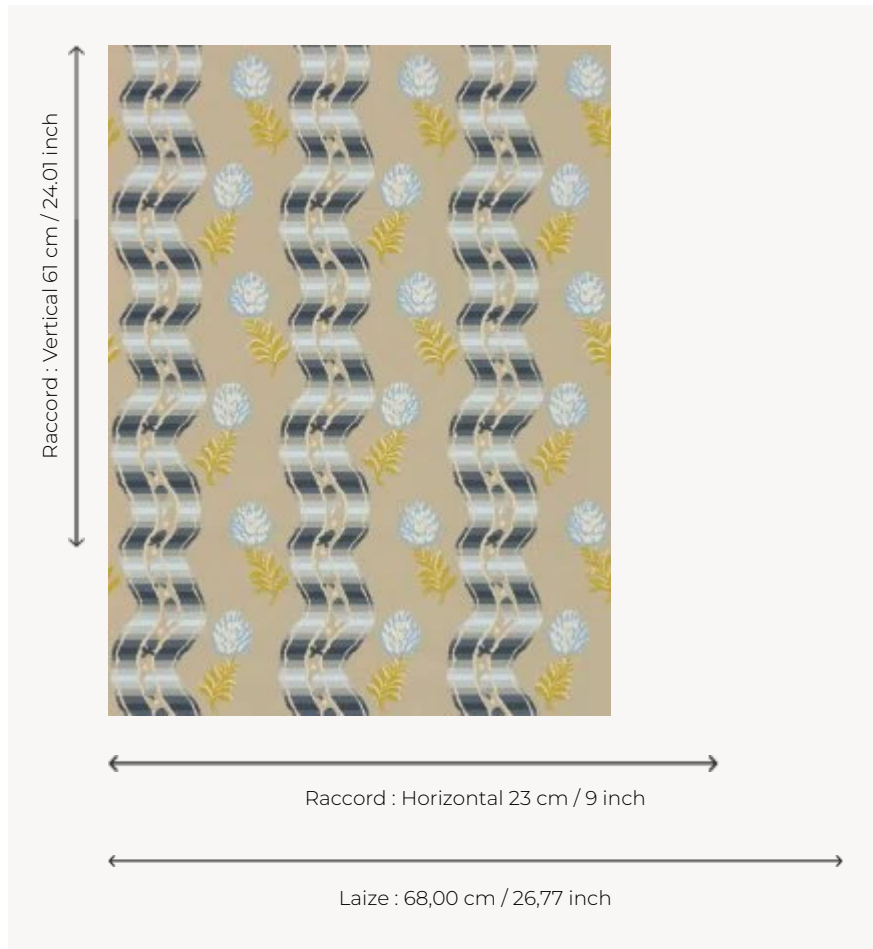


## LP107003 POMMES DE PIN

Le motif de ce papier peint reproduit une valoise du début du 18e siècle. Cette dernière, mentionnée dès 1669 dans les règlements corporatifs, est une étoffe de soie fine très en vogue à la fin du 17e et au début du 18e siècles. Présentant un brillant extraordinaire, elle est ornée de motifs variés, notamment de fleurs. Ce document fut utilisé plusieurs fois par Le Manach qui le reproduisit dans un premier temps en lampas avant d'en faire un des imprimés emblématiques de sa collection sous la référence L2454. Impression manuelle au cadre plat.

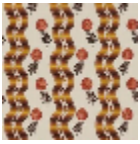
### LP107003 - Dune



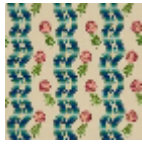
### Le manach

<b>TYPE</b>	Papier peints imprimés petites largeurs
<b>UNITÉ DE VENTE</b>	Disponible au rouleau de 4,57 mts
<b>SUPPORT</b>	PAPIER
<b>COMPOSITION</b>	-
<b>LAIZE</b>	68 cm / 26,77 inch
<b>RACCORD</b>	H: 23 cm - 9,00 inch V: 61 cm - 24,01 inch Raccord droit
<b>POIDS</b>	140 gr / m <sup>2</sup>
<b>ENTRETIEN</b>	
<b>EMARGEMENT</b>	Non émarginé
<b>POSE/DÉPOSE</b>	Encoller le papier Arrachable au mouillé
<b>CERTIFICATIONS</b>	EUROCLASS B-s1,d0 ASTM E84 Class A
<b>NOTES</b>	Décor imprimé au cadre plat à la main
<b>INFORMATIONS</b>	Temps de détrempe 2 minutes maximum Utiliser les repères pour faire le raccord lors de la pose. Pose en double coupe
<b>LIASSE</b>	L9979PPLM01

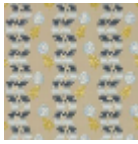
## 4 Couleurs



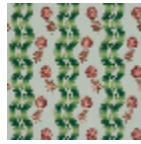
LP107001  
Mordore



LP107002  
Crème



LP107003  
Dune



LP107004  
Céladon