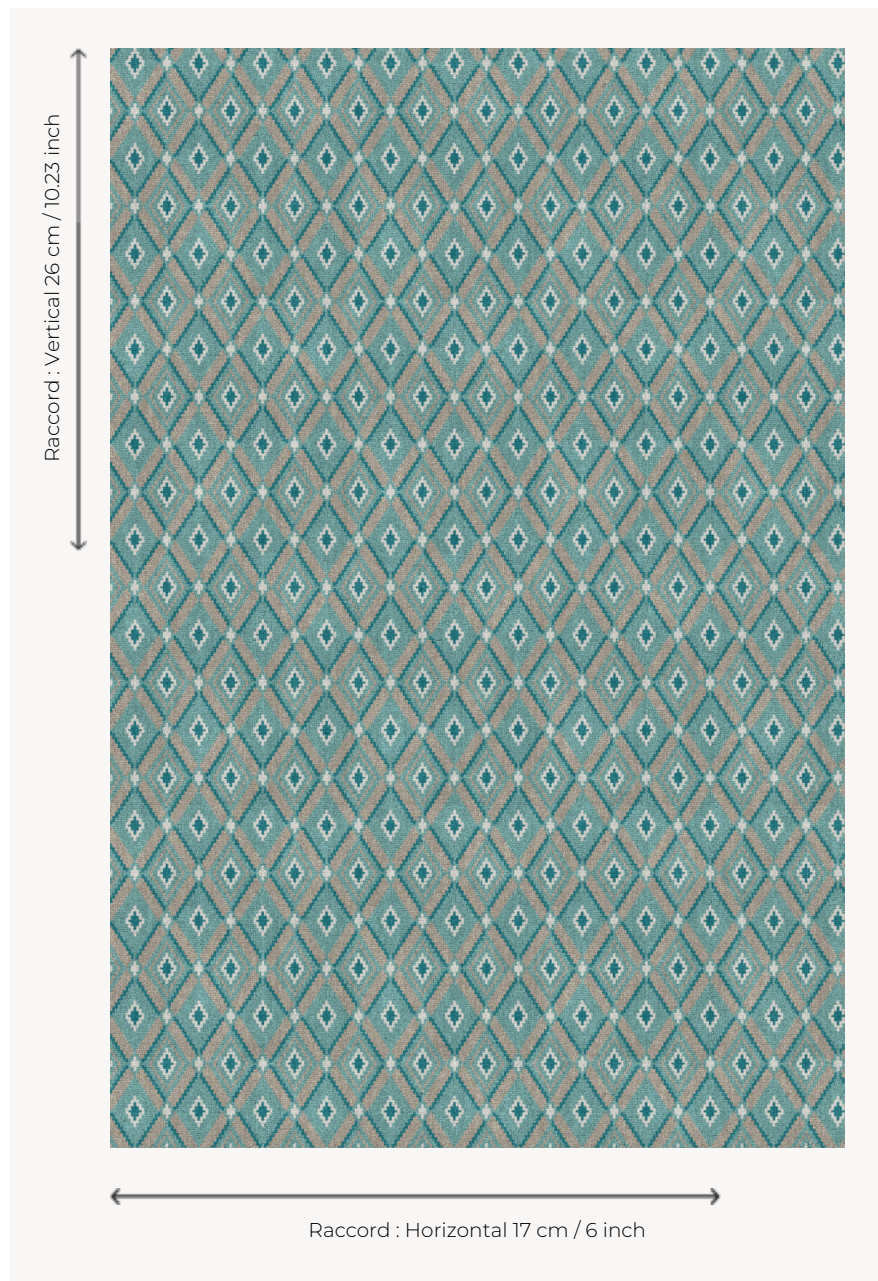


## BT116001 ARISTOTE

Fantaisie géométrique en diamant, évoquant les motifs à la mode à la fin du XVIII<sup>e</sup> siècle. Cette moquette graphique possède un velours épinglé coordonné, sous la référence B7641.

### BT116001 - Mistral



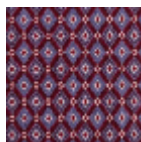
### Braquenié

<b>PERFORMANCE</b>	TRAFIC INTENSE - NON FEU
<b>FAMILLE</b>	Moquette
<b>TECHNIQUE</b>	Tissé Axminster
<b>UTILISATION</b>	Trafic intensif
<b>COMPOSITION</b>	80 % Laine - 20 % Polyamide
<b>DENSITÉ</b>	7x10
<b>VELOURS</b>	Velours coupé
<b>ASPECT</b>	Mat
<b>RACCORD</b>	H: 17 cm - 6,00 inch V: 26 cm - 10,23 inch Raccord droit
<b>NOMBRE DE COULEURS</b>	4
<b>HAUTEUR DE VELOURS</b>	7.30 mm 0.29 inch
<b>HAUTEUR TOTALE</b>	10.00 mm 0.39 inch
<b>POIDS TOTAL</b>	2154 gr/m <sup>2</sup>
<b>CERTIFICATIONS</b>	Passé
<b>NOTES</b>	Grande largeur Non feu Passage intensif
<b>INFORMATIONS</b>	Tolérance de production +/- 3 à 5% Débourrage naturel de la matière

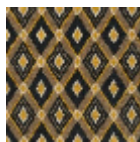
## 3 Couleurs



BT116001  
Mistral



BT116002  
Grenat



BT116003  
Chataigne