

BT116003 ARISTOTE

Fantaisie géométrique en diamant, évoquant les motifs à la mode à la fin du XVIIIe siècle. Cette moquette graphique possède un velours épinglé coordonné, sous la référence B7641.

BT116003 - Chataigne



Braquenié

PERFORMANCE TRAFIC INTENSE - NON FEU

FAMILLE Moquette

TECHNIQUE Tissé Axminster

UTILISATION Trafic intensif

COMPOSITION 80 % Laine - 20 % Polyamide

DENSITÉ 7x10

VELOURS Velours coupé

ASPECT Mat

RACCORD H: 17 cm - 6,00 inch
V: 26 cm - 10,23 inch
Raccord droit

NOMBRE DE COULEURS 4

HAUTEUR DE VELOURS 7,30 mm
0,29 inch

HAUTEUR TOTALE 10,00 mm
0,39 inch

POIDS TOTAL 2154 gr/m²

CERTIFICATIONS Passé

NOTES Grande largeur
Non feu
Passage intensif

INFORMATIONS Tolérance de production +/- 3 à 5%
Débourrage naturel de la matière

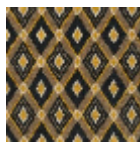
3 Couleurs



BT116001
Mistral



BT116002
Grenat



BT116003
Chataigne