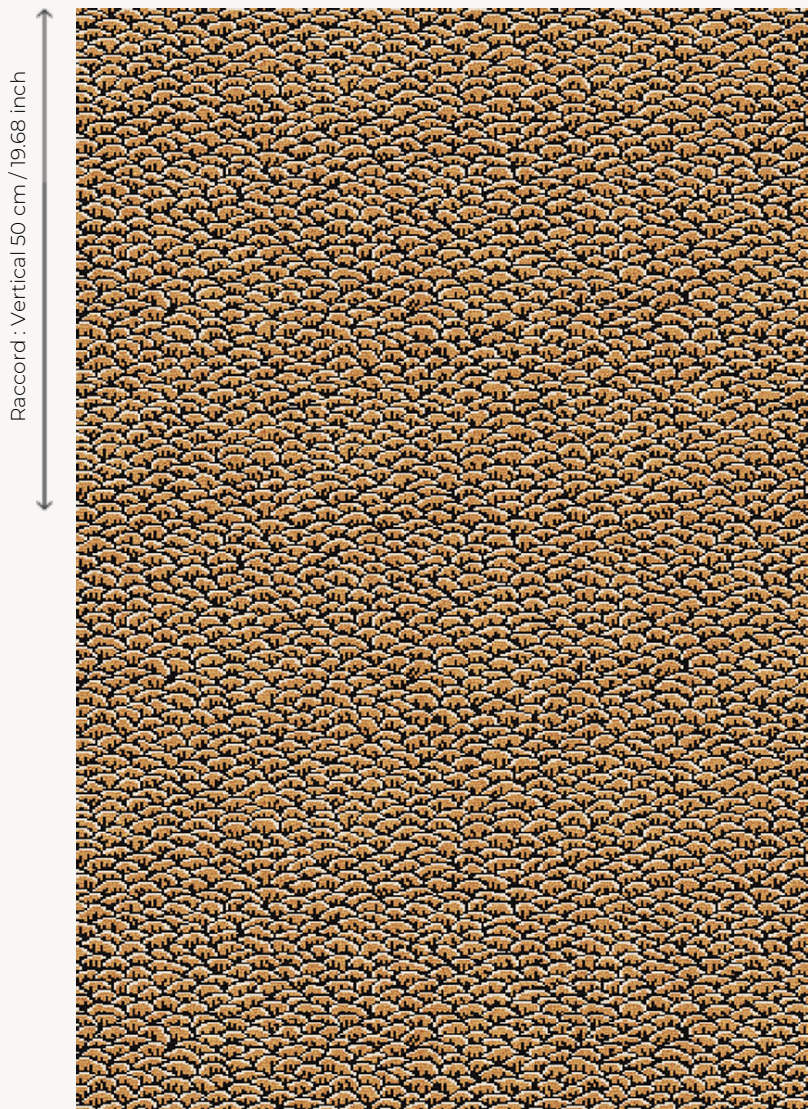


## BT129003 ECAILLES AXMINSTER

Travaillé en tissage Axminster, ce motif intemporel d'écailles se retrouve aussi bien dans les tertres des pailempores indiens du XVIIIe siècle que dans l'art traditionnel japonais.

### BT129003 - Noir/gold



Raccord : Vertical 50 cm / 19.68 inch

Raccord : Horizontal 100 cm / 39 inch

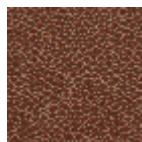
### Braquenié

|                           |                                                                        |
|---------------------------|------------------------------------------------------------------------|
| <b>PERFORMANCE</b>        | TRAFIC INTENSE - NON FEU                                               |
| <b>FAMILLE</b>            | Moquette                                                               |
| <b>TECHNIQUE</b>          | Tissé Axminster Fast-Track                                             |
| <b>UTILISATION</b>        | Trafic intensif                                                        |
| <b>COMPOSITION</b>        | 80 % Laine - 20 % Polyamide                                            |
| <b>DENSITÉ</b>            | 7x10                                                                   |
| <b>VELOURS</b>            | Velours coupé                                                          |
| <b>ASPECT</b>             | Mat                                                                    |
| <b>RACCORD</b>            | H: 100 cm - 39,00 inch<br>V: 50 cm - 19,68 inch<br>Raccord droit       |
| <b>NOMBRE DE COULEURS</b> | 3                                                                      |
| <b>HAUTEUR DE VELOURS</b> | 7.40 mm<br>0.29 inch                                                   |
| <b>HAUTEUR TOTALE</b>     | 10.10 mm<br>0.39 inch                                                  |
| <b>POIDS TOTAL</b>        | 2192 gr/m <sup>2</sup>                                                 |
| <b>CERTIFICATIONS</b>     | Passé                                                                  |
| <b>NOTES</b>              | Grande largeur<br>Non feu<br>Passage intensif                          |
| <b>INFORMATIONS</b>       | Tolérance de production +/- 3 à 5%<br>Débourrage naturel de la matière |

### 3 Couleurs



BT129001  
MARINE



BT129002  
COGNAC



BT129003  
Noir/gold