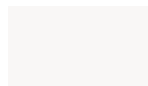




BT135_HK_0001 PETITS APPARTEMENTS DE LA REINE

Ce tapis en velours de laine, entièrement noué à la main artisanalement au Népal, est une libre interprétation de L'ananas, toile imprimée à la planche de bois par la manufacture Oberkampf vers 1777 à Jouy-en-Josas. Le document original est conservé au Musée de la Toile de Jouy.

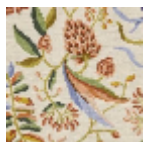
BT135_HK_0001 -



Braquenié

FAMILLE	Tapis
ARTISTE	Toile De Jouy
TECHNIQUE	Noué-main népalais
UTILISATION	Trafic modéré
COMPOSITION	100 % Laine
DENSITÉ	150000 noeuds/m ²
VELOURS	Velours coupé
ASPECT	Mat
NOMBRE DE COULEURS	14
HAUTEUR DE VELOURS	11.00 mm 0.43 inch
HAUTEUR TOTALE	12.00 mm 0.47 inch
POIDS TOTAL	4500 gr/m ²
NOTES	Fabrication artisanale 100% matière naturelle 100% fait-main
INFORMATIONS	Irrégularités naturelles de la fibre Tolérance de production +/- 3 à 5% Débourrage naturel de la matière

2 Couleurs



BT135_HK_000

1

BT135001

Printemps