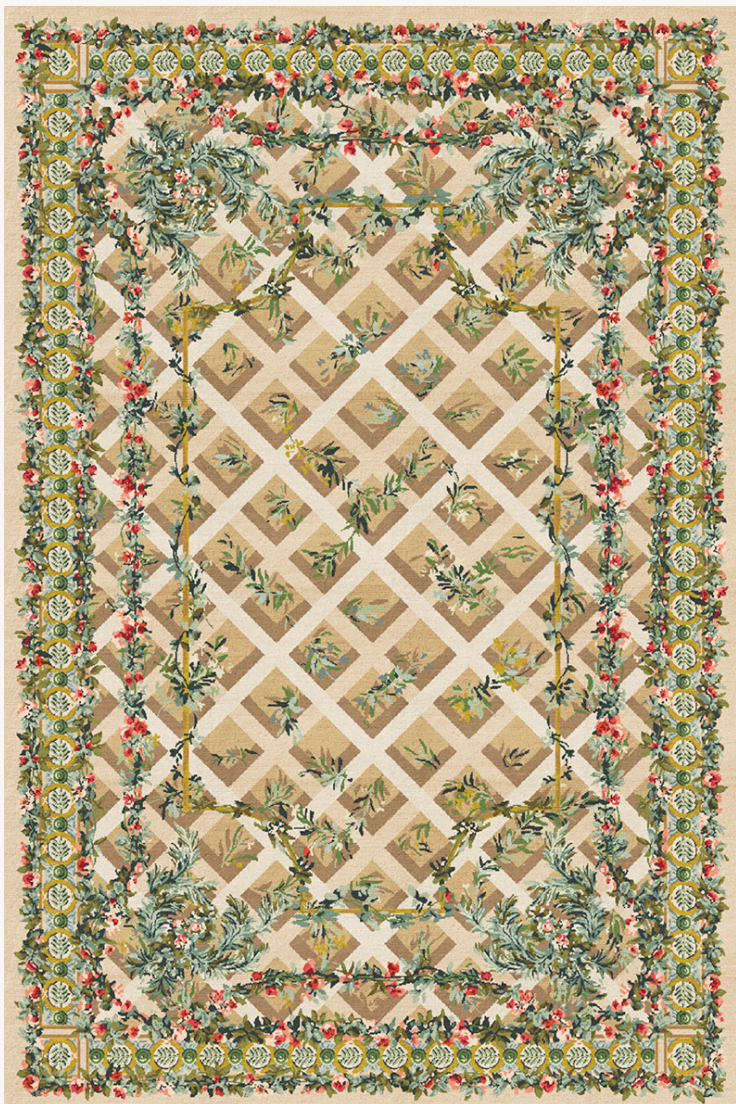


BT137001 CHENONCEAU

Très beau tapis en laine s'inspirant d'une gouache Braquenié, peinte durant la seconde moitié du XIXe siècle et conservée dans les archives de la Maison. Il présente un motif de treillage agrémenté de fleurs stylisées de style Louis XVI, entièrement noué à la main de façon artisanale au Népal.

BT137001 - Printemps



Braquenié

FAMILLE	Tapis
TECHNIQUE	Noué-main népalais
UTILISATION	Escalier Trafic modéré
COMPOSITION	100 % Laine
DENSITÉ	150000 noeuds/m ²
VELOURS	Velours coupé
ASPECT	Mat
NOMBRE DE COULEURS	21
HAUTEUR DE VELOURS	11.00 mm 0.43 inch
HAUTEUR TOTALE	12.00 mm 0.47 inch
POIDS TOTAL	4700 gr/m ²
NOTES	Fabrication artisanale 100% matière naturelle 100% fait-main
INFORMATIONS	Irrégularités naturelles de la fibre Tolérance de production +/- 3 à 5% Débourrage naturel de la matière

1 Couleurs



BT137001
Printemps