

BT138001 LE GRAND GENOIS

Grand classique de la Maison, LE GRAND GENOIS nous invite à revisiter l'usage des palempores indiens du XVIIIe siècle, initialement destinés aux murs. Entièrement noué à la main de façon traditionnelle au Népal, en velours de laine.

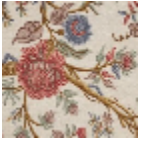
BT138001 - Rouge



Braquenié

FAMILLE	Tapis
TECHNIQUE	Noué-main népalais
UTILISATION	Escalier Trafic modéré
COMPOSITION	100 % Laine
DENSITÉ	300000 noeuds/m ²
VELOURS	Velours coupé
ASPECT	Mat
NOMBRE DE COULEURS	15
HAUTEUR DE VELOURS	11.00 mm 0.43 inch
HAUTEUR TOTALE	12.00 mm 0.47 inch
POIDS TOTAL	4500 gr/m ²
NOTES	Fabrication artisanale 100% matière naturelle 100% fait-main
INFORMATIONS	Irrégularités naturelles de la fibre Tolérance de production +/- 3 à 5% Débourrage naturel de la matière

1 Couleurs



BT138001
Rouge