



# BT141\_HK\_0005 FLEURS D'ORIENT

Motif orientalisant d'une empreinte datée de la fin du XIXe siècle et conservée dans le fonds patrimonial de la Maison, FLEURS D'ORIENT est entièrement noué à la main de façon traditionnelle au Népal, en velours de laine.

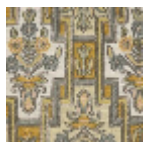
BT141\_HK\_0005 -



## Braquenié

<b>FAMILLE</b>	Tapis
<b>TECHNIQUE</b>	Noué-main népalais
<b>UTILISATION</b>	Escalier Trafic modéré
<b>COMPOSITION</b>	100 % Laine
<b>DENSITÉ</b>	150000 noeuds/m <sup>2</sup>
<b>VELOURS</b>	Velours coupé
<b>ASPECT</b>	Mat
<b>NOMBRE DE COULEURS</b>	8
<b>HAUTEUR DE VELOURS</b>	11.00 mm 0.43 inch
<b>HAUTEUR TOTALE</b>	12.00 mm 0.47 inch
<b>POIDS TOTAL</b>	4900 gr/m <sup>2</sup>
<b>NOTES</b>	Fabrication artisanale 100% matière naturelle 100% fait-main
<b>INFORMATIONS</b>	Irrégularités naturelles de la fibre Tolérance de production +/- 3 à 5% Débourrage naturel de la matière

## 2 Couleurs



BT141\_HK\_000  
5

BT141001  
Moutarde