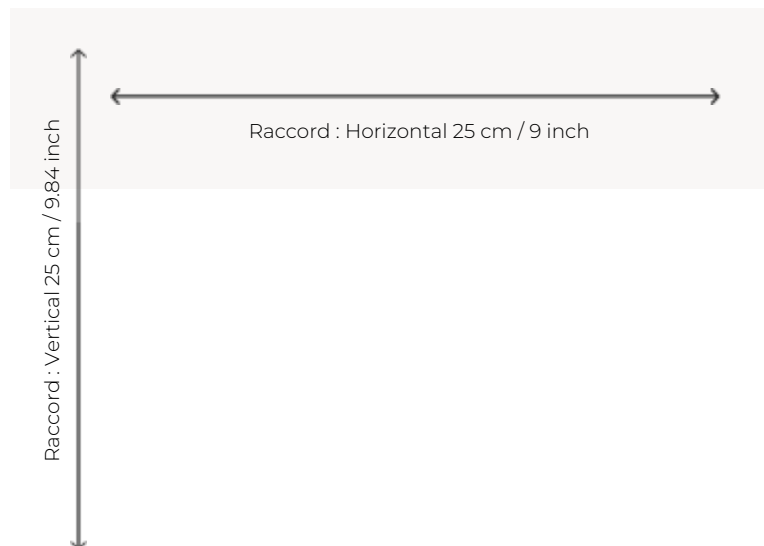


## BT146\_FT\_0012 MONTLIVAUT

A mi-chemin entre un chevron coloré et une pointe de hongrie, ce charmant motif de moquette Axminster se décline en deux coloris.

### BT146\_FT\_0012 -



### Braquenié

**PERFORMANCE** TRAFIC INTENSE - NON FEU

**FAMILLE** Moquette

**TECHNIQUE** Tissé Axminster Fast-Track

**UTILISATION** Trafic intensif

**COMPOSITION** 80 % Laine - 20 % Polyamide

**DENSITÉ** 7x10

**VELOURS** Velours coupé

**ASPECT** Mat

**RACCORD** H: 25 cm - 9,00 inch  
V: 25 cm - 9,84 inch  
Raccord droit

**NOMBRE DE COULEURS** 6

**HAUTEUR DE VELOURS** 7.40 mm  
0.29 inch

**HAUTEUR TOTALE** 10.10 mm  
0.39 inch

**POIDS TOTAL** 2192 gr/m<sup>2</sup>

**NOTES** Grande largeur  
Non feu  
Passage intensif

**INFORMATIONS** Irrégularités naturelles de la fibre  
Tolérance de production +/- 3 à 5%  
Débourrage naturel de la matière

# 7 Couleurs

BT146\_AX\_001

BT146\_FT\_001

BT146\_FT\_0011

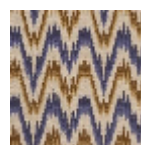
BT146\_FT\_0012



BT146001

Vert

BT146001\_T



BT146002

Ocre