

## FT135001 PALMA

Inspirées des feuilles de palmier, ces grandes feuilles s'entrecroisent pour créer un motif exotique et gai.

### FT135001 - MAGENTA



### Pierre Frey

**PERFORMANCE** TRAFIC INTENSE - NON FEU

**FAMILLE** Moquette

**TECHNIQUE** Tissé Axminster

**UTILISATION** Trafic intensif

**COMPOSITION** 80 % Laine - 20 % Polyamide

**DENSITÉ** 7x12

**VELOURS** Velours coupé

**ASPECT** Mat

**NOMBRE DE COULEURS** 3

**HAUTEUR DE VELOURS** 7.60 mm  
0.30 inch

**HAUTEUR TOTALE** 10.30 mm  
0.40 inch

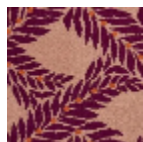
**POIDS TOTAL** 2551 gr/m<sup>2</sup>

**CERTIFICATIONS** Passé

**NOTES** Grande largeur  
Non feu  
Passage intensif

**INFORMATIONS** Tolérance de production +/- 3 à 5%  
Débourrage naturel de la matière

## 3 Couleurs



FT135001  
MAGENTA



FT135002  
Marine



FT135003  
Vert