

## FT151001 PITAYA

Ce grand motif polychrome est noué de façon artisanale à la main au Népal, en velours de laine. Son nom est décliné d'un fruit chinois rose.

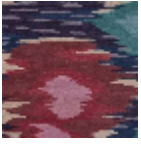
### FT151001 - Multicolore



### Pierre Frey

<b>FAMILLE</b>	Tapis
<b>TECHNIQUE</b>	Noué-main népalais
<b>UTILISATION</b>	Escalier Trafic modéré
<b>COMPOSITION</b>	100 % Laine
<b>DENSITÉ</b>	300000 noeuds/m <sup>2</sup>
<b>VELOURS</b>	Velours coupé
<b>ASPECT</b>	Mat
<b>NOMBRE DE COULEURS</b>	10
<b>HAUTEUR DE VELOURS</b>	4.50 mm 0.18 inch
<b>HAUTEUR TOTALE</b>	6.00 mm 0.23 inch
<b>POIDS TOTAL</b>	3000 gr/m <sup>2</sup>
<b>CERTIFICATIONS</b>	Non testé
<b>NOTES</b>	Fabrication artisanale 100% matière naturelle 100% fait-main
<b>INFORMATIONS</b>	Irrégularités naturelles de la fibre Tolérance de production +/- 3 à 5% Débourrage naturel de la matière

# 1 Couleurs



FT151001  
Multicolore