

## FT202002 TONGA 2 COULEURS

Ce motif évoque les peintures sur sable de l'art aborigène. Tufté à la main en velours de laine de Nouvelle-Zélande.

### FT202002 - Pistache



### Pierre Frey

**PERFORMANCE** TRAFIC INTENSE - NON FEU

**FAMILLE** Moquette  
Tapis

**TECHNIQUE** Tufté-main

**UTILISATION** Escalier  
Trafic intensif

**COMPOSITION** 100 % Laine 380Tex

**DENSITÉ** H450

**VELOURS** Velours coupé

**ASPECT** Mat

**NOMBRE DE COULEURS** 2

**HAUTEUR DE VELOURS** 9.00 mm  
0.35 inch

**HAUTEUR TOTALE** 12.00 mm  
0.47 inch

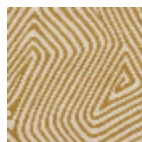
**POIDS TOTAL** 4906 gr/m<sup>2</sup>

**CERTIFICATIONS** Passé

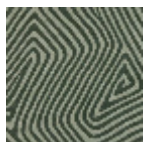
**NOTES** 100% matière naturelle  
100% fait-main

**INFORMATIONS** Irrégularités naturelles de la fibre  
Tolérance de production +/- 3 à 5%  
Débourrage naturel de la matière

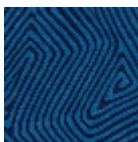
## 3 Couleurs



FT202001  
Santal



FT202002  
Pistache



FT202003  
Bleu acier