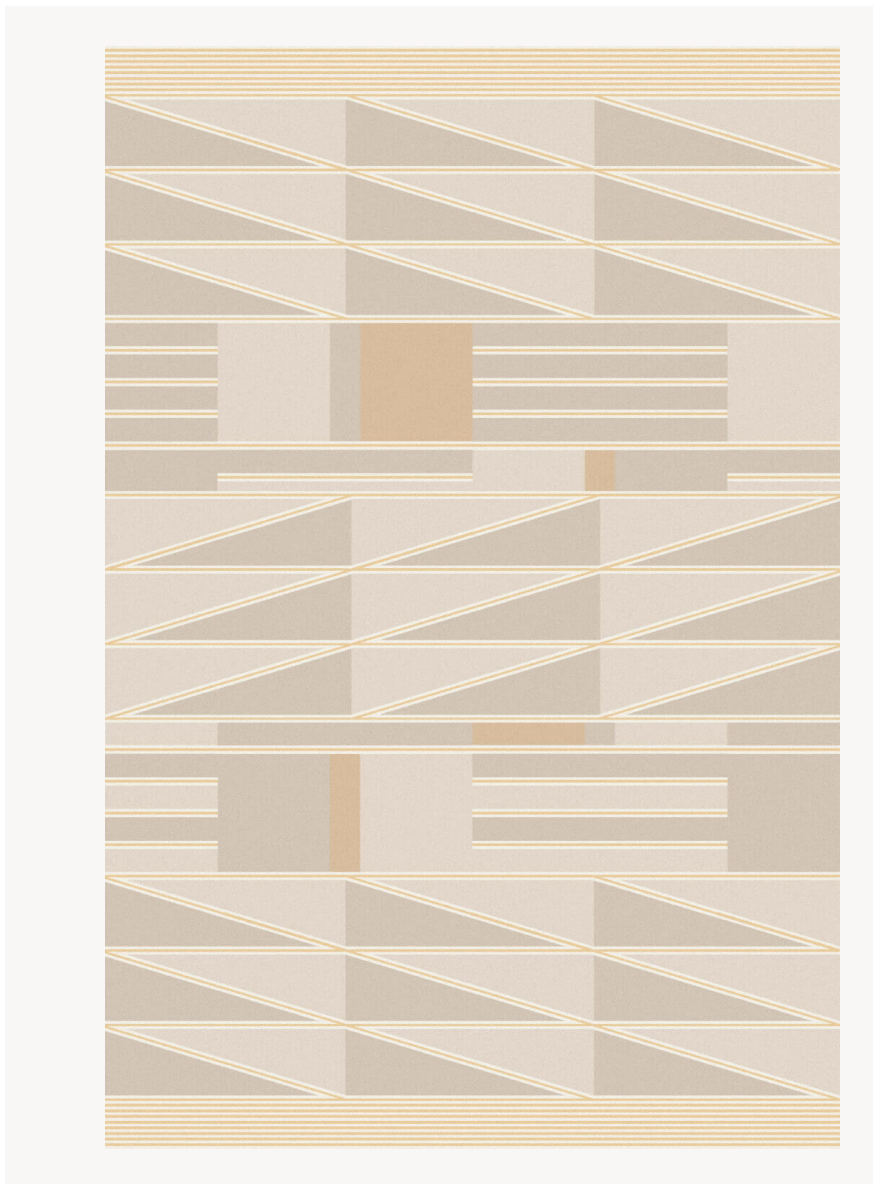


## FT207001 HISSA

Inspiré d'un tapis ancien de l'artisanat africain, ce tapis développe un jeu de lignes graphiques en plusieurs hauteurs de velours de soie végétale, sur fond de velours bouclé en laine de Nouvelle-Zélande.

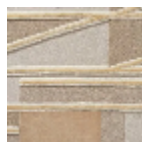
### FT207001 - Vanille



### Pierre Frey

<b>FAMILLE</b>	Moquette Tapis
<b>TECHNIQUE</b>	Tufté-main
<b>UTILISATION</b>	Trafic modéré
<b>COMPOSITION</b>	67 % Laine 380Tex - 33 % Bambou VISCOSE
<b>DENSITÉ</b>	H550
<b>VELOURS</b>	Velours coupé Velours bouclé
<b>ASPECT</b>	Mat - Ciselé - Sculpté-reliefé - Brillant
<b>NOMBRE DE COULEURS</b>	6
<b>HAUTEUR DE VELOURS</b>	8.00 mm, 11.00 mm, 6.00 mm, 9.00 mm, 7.00 mm 0.28 inch, 0.43 inch, 0.24 inch, 0.31 inch, 0.35 inch
<b>HAUTEUR TOTALE</b>	14.00 mm 0.55 inch
<b>POIDS TOTAL</b>	5424 gr/m <sup>2</sup>
<b>CERTIFICATIONS</b>	Non testé
<b>NOTES</b>	100% matière naturelle 100% fait-main
<b>INFORMATIONS</b>	Irrégularités naturelles de la fibre Tolérance de production +/- 3 à 5% Débourrage naturel de la matière

## 2 Couleurs



FT207001  
Vanille



FT207002  
Bleu nattier