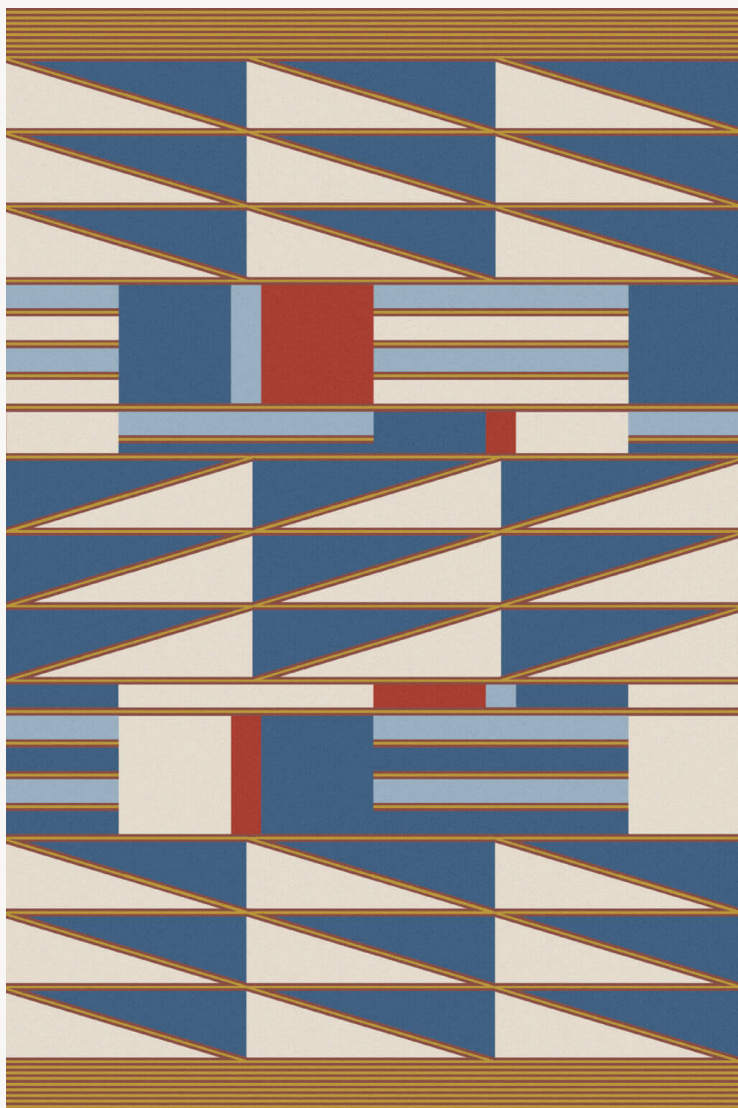


FT207002 HISSA

Inspiré d'un tapis ancien de l'artisanat africain, ce tapis développe un jeu de lignes graphiques en plusieurs hauteurs de velours de soie végétale, sur fond de velours bouclé en laine de Nouvelle-Zélande.

FT207002 - Bleu nattier



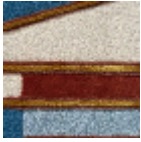
Pierre Frey

FAMILLE	Moquette Tapis
TECHNIQUE	Tufté-main
UTILISATION	Trafic modéré
COMPOSITION	67 % Laine 380Tex - 33 % Bambou VISCOSE
DENSITÉ	H550
VELOURS	Velours coupé Velours bouclé
ASPECT	Mat - Ciselé - Sculpté-reliefé - Brillant
NOMBRE DE COULEURS	6
HAUTEUR DE VELOURS	8.00 mm, 11.00 mm, 6.00 mm, 9.00 mm, 7.00 mm 0.28 inch, 0.43 inch, 0.24 inch, 0.31 inch, 0.35 inch
HAUTEUR TOTALE	14.00 mm 0.55 inch
POIDS TOTAL	5424 gr/m ²
CERTIFICATIONS	Non testé
NOTES	100% matière naturelle 100% fait-main
INFORMATIONS	Irrégularités naturelles de la fibre Tolérance de production +/- 3 à 5% Débourrage naturel de la matière

2 Couleurs



FT207001
Vanille



FT207002
Bleu nattier