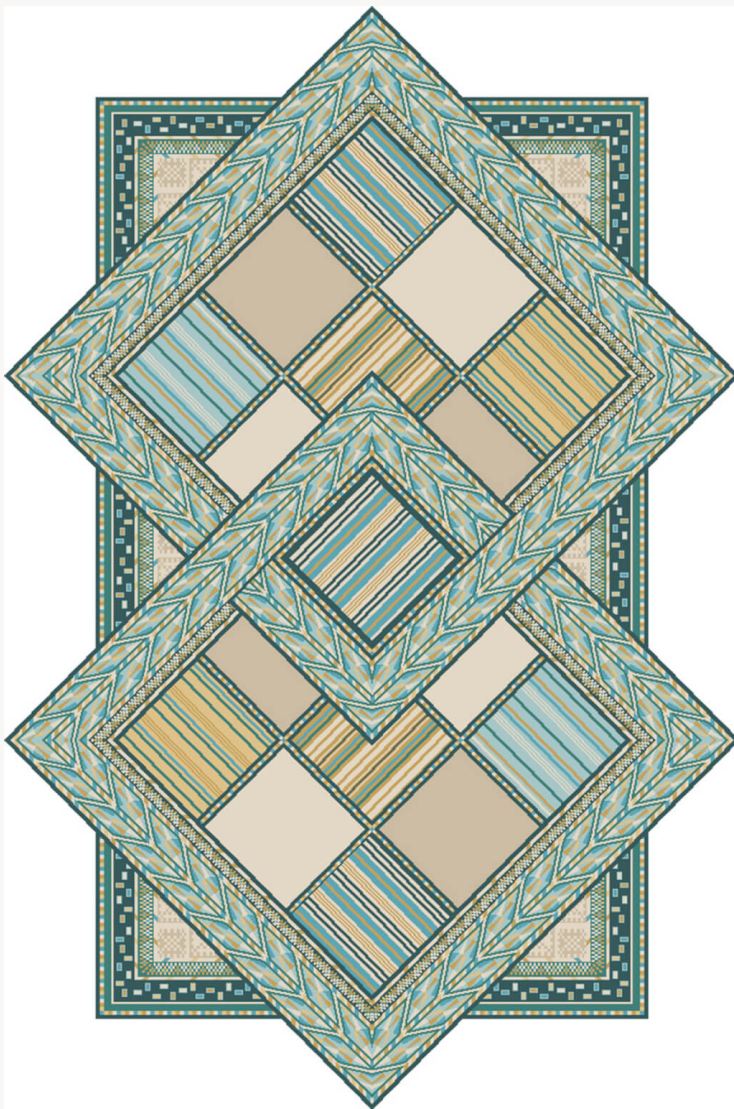


FT229002 KASHAN

Vision contemporaine et originale, inspirée des tapis ancestraux que l'on trouvait le long de la route de la soie. KASHAN est entièrement noué à la main, dans la plus pure tradition perse, en laine et soie.

FT229002 - Azur



Pierre Frey

FAMILLE	Tapis
TECHNIQUE	Noué-main perse
UTILISATION	Trafic léger
COMPOSITION	79 % Laine - 21 % Soie
DENSITÉ	120000 noeuds/m ²
VELOURS	Velours coupé
ASPECT	Mat - Brillant
NOMBRE DE COULEURS	8
HAUTEUR DE VELOURS	8.00 mm 0.31 inch
HAUTEUR TOTALE	10.00 mm 0.39 inch
POIDS TOTAL	4400 gr/m ²
CERTIFICATIONS	Non testé
NOTES	Fabrication artisanale 100% matière naturelle 100% fait-main
INFORMATIONS	Irrégularités naturelles de la fibre Tolérance de production +/- 3 à 5% Débourrage naturel de la matière

2 Couleurs



FT229001
Safran



FT229002
Azur