

## FT236002 KERMAN

Riche patchwork de motifs d'inspiration orientale, pour une moquette 5 couleurs.

### FT236002 - Rubis



### Pierre Frey

**PERFORMANCE** TRAFIC INTENSE - NON FEU

**FAMILLE** Moquette

**TECHNIQUE** Tissé Axminster Fast-Track

**UTILISATION** Trafic intensif

**COMPOSITION** 80 % Laine - 20 % Polyamide

**DENSITÉ** 7x10

**VELOURS** Velours coupé

**ASPECT** Mat

**RACCORD** H: 100 cm - 39,00 inch  
V: 97 cm - 38,18 inch  
Raccord droit

**NOMBRE DE COULEURS** 5

**HAUTEUR DE VELOURS** 7.40 mm  
0.29 inch

**HAUTEUR TOTALE** 10.10 mm  
0.39 inch

**POIDS TOTAL** 2192 gr/m<sup>2</sup>

**CERTIFICATIONS** Passé

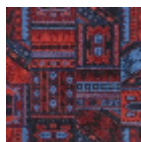
**NOTES** Grande largeur  
Non feu  
Passage intensif

**INFORMATIONS** Tolérance de production +/- 3 à 5%  
Débourrage naturel de la matière

### 3 Couleurs



FT236001  
Turquoise



FT236002  
Rubis



FT236003  
Orge