

FT236003 KERMAN

Riche patchwork de motifs d'inspiration orientale, pour une moquette 5 couleurs.

FT236003 - Orge



Pierre Frey

PERFORMANCE TRAFIC INTENSE - NON FEU

FAMILLE Moquette

TECHNIQUE Tissé Axminster Fast-Track

UTILISATION Trafic intensif

COMPOSITION 80 % Laine - 20 % Polyamide

DENSITÉ 7x10

VELOURS Velours coupé

ASPECT Mat

RACCORD H: 100 cm - 39,00 inch
V: 97 cm - 38,18 inch
Raccord droit

NOMBRE DE COULEURS 5

HAUTEUR DE VELOURS 7.40 mm
0.29 inch

HAUTEUR TOTALE 10.10 mm
0.39 inch

POIDS TOTAL 2192 gr/m²

CERTIFICATIONS Passé

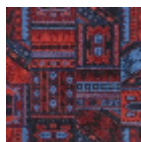
NOTES Grande largeur
Non feu
Passage intensif

INFORMATIONS Tolérance de production +/- 3 à 5%
Débourrage naturel de la matière

3 Couleurs



FT236001
Turquoise



FT236002
Rubis



FT236003
Orge