

FT242001 RENE

RENE reproduit le motif d'un velours imaginé en 1929 par René Prou, grand décorateur de l'Entre-deux-guerres et grand-père de Patrick Frey, pour l'Orient-Express. Ce dessin caractéristique de l'Art déco recouvrait les fauteuils des voitures-salon Pullman. Agrandi, il exprime toute sa force graphique et sa contemporanéité dans un camaïeux de gris-vert.

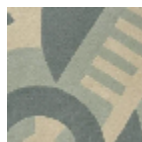
FT242001 - Sauge



Pierre Frey

PERFORMANCE	TRAFIC INTENSE - NON FEU
FAMILLE	Tapis
TECHNIQUE	Tufté-main
UTILISATION	Escalier Trafic intensif
COMPOSITION	100 % Laine 380Tex
DENSITÉ	H550
VELOURS	Velours coupé
ASPECT	Mat
NOMBRE DE COULEURS	3
HAUTEUR DE VELOURS	10.00 mm 0.39 inch
HAUTEUR TOTALE	13.00 mm 0.51 inch
POIDS TOTAL	5424 gr/m ²
CERTIFICATIONS	Passé
NOTES	Non feu 100% matière naturelle Passage intensif 100% fait-main
INFORMATIONS	Irrégularités naturelles de la fibre Tolérance de production +/- 3 à 5% Débourrage naturel de la matière

1 Couleurs



FT242001
Sauge