

FT258005 SHEILA

Faux-uni tissé sur métier traditionnel riche en textures grâce à un mélange de laine, de coton et de chenille. La vibration des couleurs se fait grâce à un jeu de tissage de 7 trames différentes.

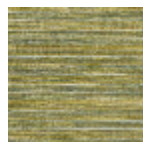
FT258005 - Vert-de-gris



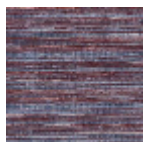
Pierre Frey

FAMILLE	Tapis
TECHNIQUE	Tissé plat
UTILISATION	Trafic léger
COMPOSITION	40 % Chenille - 35 % Coton - 25 % Laine
DENSITÉ	2,5 Lbs
VELOURS	Tissé
ASPECT	Brillant - Texturé
NOMBRE DE COULEURS	7
HAUTEUR DE VELOURS	3.00 mm 0.12 inch
HAUTEUR TOTALE	3.00 mm 0.11 inch
POIDS TOTAL	1135 gr/m ²
CERTIFICATIONS	Non testé
NOTES	100% matière naturelle
INFORMATIONS	Irrégularités naturelles de la fibre Tolérance de production +/- 3 à 5% Débourrage naturel de la matière Pas d'échantillon possible

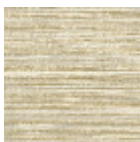
5 Couleurs



FT258001
Tilleul



FT258002
Bleu



FT258003
Sable



FT258004
Curcuma



FT258005
Vert-de-gris