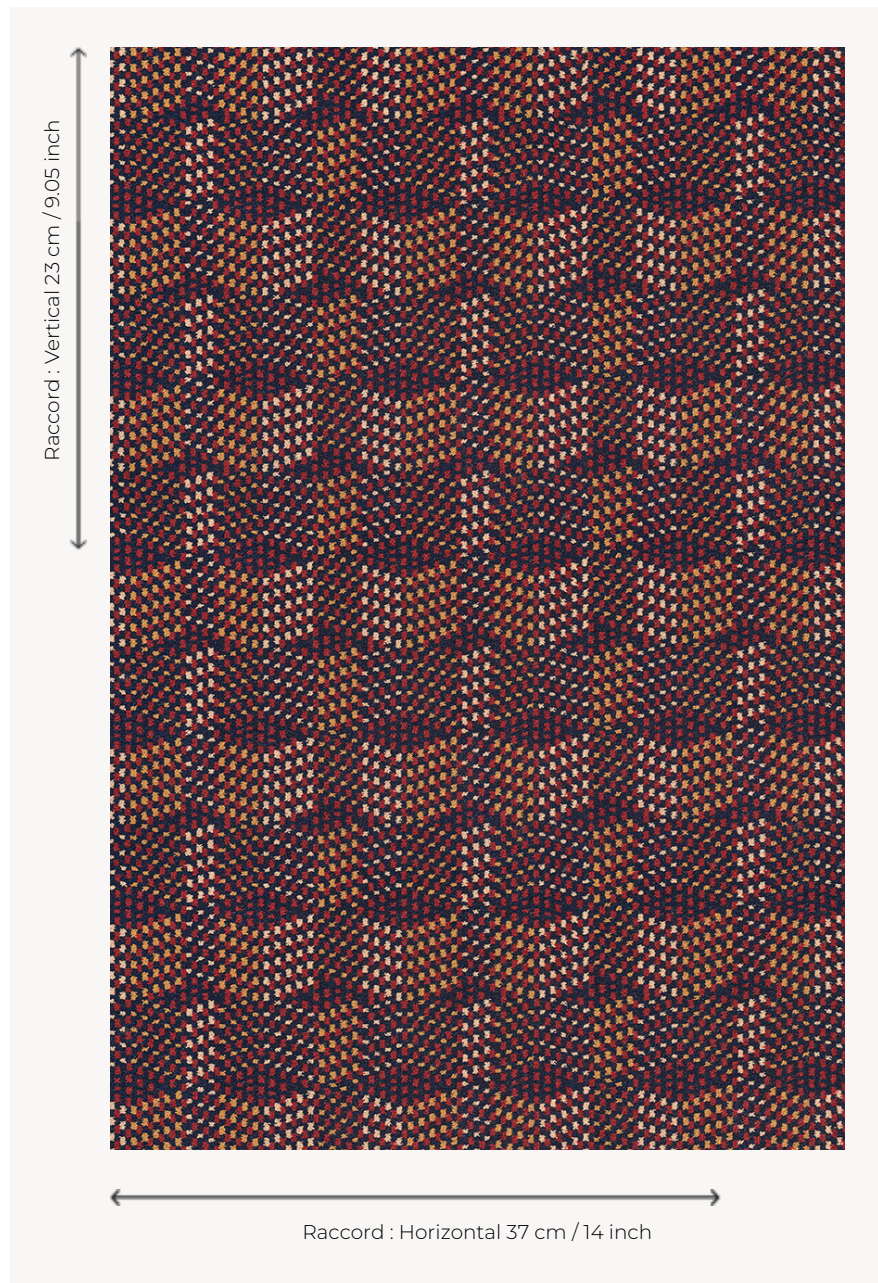


## FT261001 OTTI

En hommage au Bauhaus, un très beau jeu de carreaux tissés en moquette 4 couleurs.

### FT261001 - Nuit



### Pierre Frey

**PERFORMANCE** TRAFIC INTENSE - NON FEU

**FAMILLE** Moquette

**TECHNIQUE** Tissé Axminster Fast-Track

**UTILISATION** Trafic intensif

**COMPOSITION** 80 % Laine - 20 % Polyamide

**DENSITÉ** 7x10

**VELOURS** Velours coupé

**ASPECT** Mat

**RACCORD** H: 37 cm - 14,00 inch  
V: 23 cm - 9,05 inch  
Raccord droit

**NOMBRE DE COULEURS** 4

**HAUTEUR DE VELOURS** 7.40 mm  
0.29 inch

**HAUTEUR TOTALE** 10.10 mm  
0.39 inch

**POIDS TOTAL** 2192 gr/m<sup>2</sup>

**CERTIFICATIONS** Passé

**NOTES** Grande largeur  
Non feu  
Passage intensif

**INFORMATIONS** Tolérance de production +/- 3 à 5%  
Débourrage naturel de la matière

## 3 Couleurs



FT261001  
Nuit



FT261002  
Cuivre



FT261003  
FOUGÈRE