

## FT269001 STEPPE

STEPPE est la transcription en tapis de l'un des trois dessins manuscrits imaginés par Guillaume Delvigne pour la Maison Pierre Frey. Original et unique par sa forme, STEPPE est un savant jeu de texture entre un fond bouclé en laine et un velours en soie végétale. L'irrégularité du velours coupé est rendue possible grâce à la technique de l'« over-tuft » et évoque un aspect organique qui répond subtilement à l'esprit du dessin de Guillaume Delvigne.

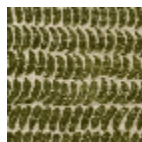
### FT269001 - Vert



### Pierre Frey

<b>FAMILLE</b>	Tapis
<b>ARTISTE</b>	Guillaume Delvigne
<b>TECHNIQUE</b>	Tufté-main
<b>UTILISATION</b>	Trafic modéré
<b>COMPOSITION</b>	52 % Bambou VISCOSE - 48 % Laine 380Tex
<b>DENSITÉ</b>	H650
<b>VELOURS</b>	Velours coupé overtufté Velours bouclé
<b>ASPECT</b>	Brillant - Texturé
<b>NOMBRE DE COULEURS</b>	2
<b>HAUTEUR DE VELOURS</b>	8.00 mm, 10.00 mm 0.31 inch, 0.39 inch
<b>HAUTEUR TOTALE</b>	13.00 mm 0.51 inch
<b>POIDS TOTAL</b>	6000 gr/m <sup>2</sup>
<b>CERTIFICATIONS</b>	Non testé
<b>NOTES</b>	100% matière naturelle 100% fait-main
<b>INFORMATIONS</b>	Irrégularités naturelles de la fibre Tolérance de production +/- 3 à 5% Débourrage naturel de la matière

# 1 Couleurs



FT269001

Vert