

FT282001 BRUTALIST

Comme une célébration de l'architecture brutaliste dont la Tour Velasca à Milan est un des exemples les plus notables, BRUTALIST joue avec la perspective comme la lumière sur une façade. Tufté à la main, en velours coupé de laine de Nouvelle-Zélande.

FT282001 - Cocktail



Pierre Frey

PERFORMANCE TRAFIC INTENSE - NON FEU

FAMILLE Moquette
Tapis

ARTISTE Ken Fulk

TECHNIQUE Tufté-main

UTILISATION Escalier
Trafic intensif

COMPOSITION 100 % Laine 380Tex

DENSITÉ H550

VELOURS Velours coupé

ASPECT Mat

NOMBRE DE COULEURS 10

HAUTEUR DE VELOURS 10.00 mm
0.39 inch

HAUTEUR TOTALE 13.00 mm
0.51 inch

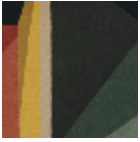
POIDS TOTAL 5424 gr/m²

CERTIFICATIONS Passé

NOTES Non feu
100% matière naturelle
100% fait-main

INFORMATIONS Irrégularités naturelles de la fibre
Tolérance de production +/- 3 à 5%
Débourrage naturel de la matière

1 Couleurs



FT282001
Cocktail