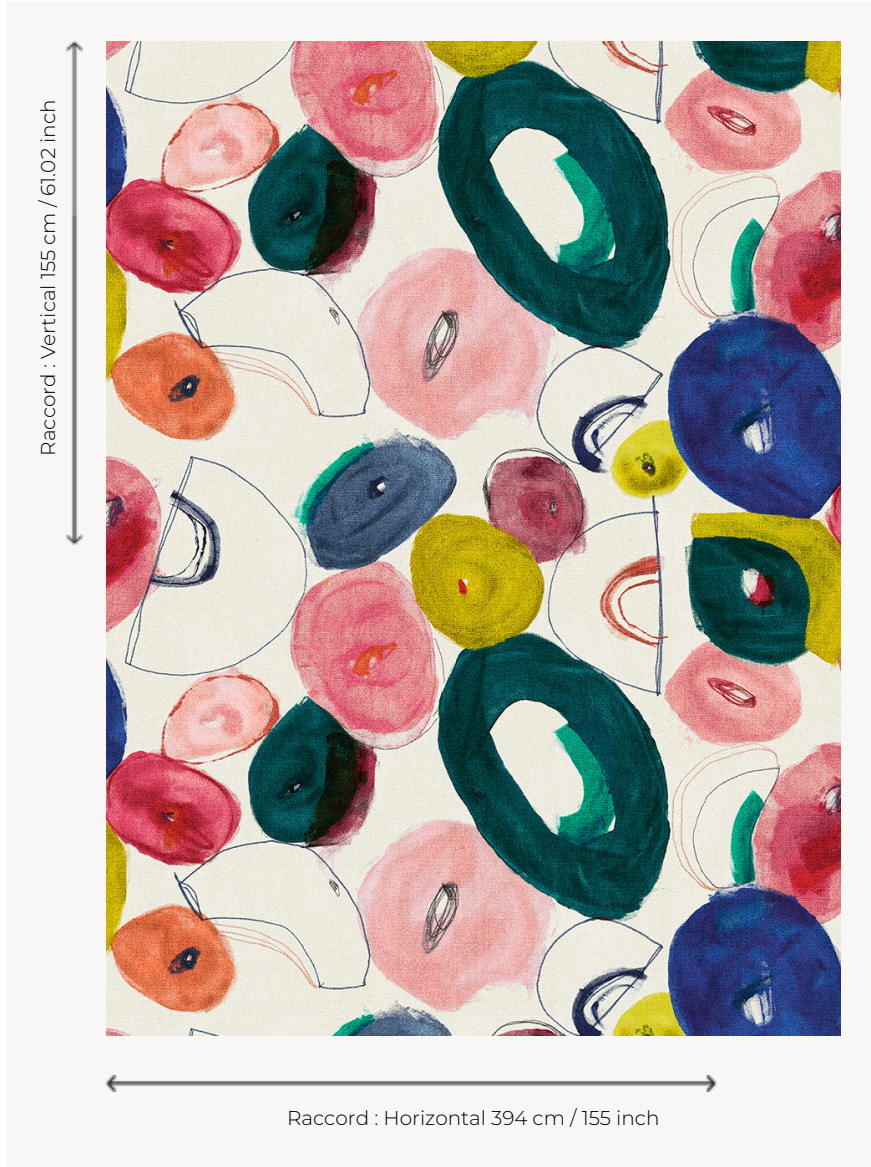


FT294001 HEATHER

Cet imprimé sur velours coupé reproduit une toile abstraite de l'artiste Heather Chontos. Ces formes colorées sont des interprétations abstraites de son environnement. Détails délicats de la vie quotidienne, paysages à la lumière changeante ou expression de l'émotion ressentie face à ces réalités. Avec cette toile, Pierre Frey poursuit son incursion dans le monde de l'art contemporain avec délice.

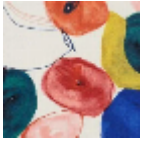
FT294001 - Tutti frutti



Pierre Frey

PERFORMANCE	TRAFIC INTENSE - NON FEU
FAMILLE	Moquette Tapis
ARTISTE	Heather Chontos
TECHNIQUE	Tuft imprimé
UTILISATION	Escalier Trafic intensif
COMPOSITION	100 % Polyamide
DENSITÉ	213000 Points/m ²
VELOURS	Velours coupé
ASPECT	Mat
RACCORD	H: 394 cm - 155,00 inch V: 155 cm - 61,02 inch Raccord droit
NOMBRE DE COULEURS	-
HAUTEUR DE VELOURS	6.00 mm 0.24 inch
HAUTEUR TOTALE	8.00 mm 0.31 inch
POIDS TOTAL	2300 gr/m ²
CERTIFICATIONS	Passé
NOTES	Grande largeur Non feu Passage intensif
INFORMATIONS	Tolérance de production +/- 3 à 5%

2 Couleurs



FT294_PR_001
SHY

FT294001
Tutti frutti