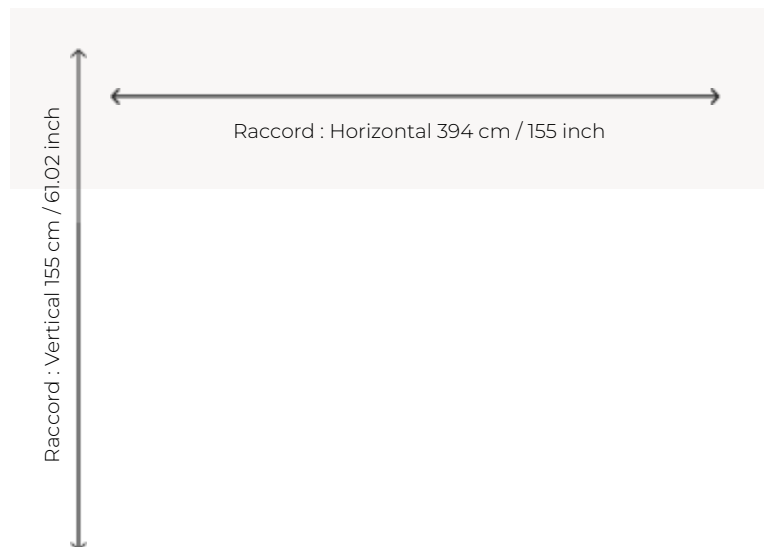


# FT294\_PR\_001SHY HEATHER

Cet imprimé sur velours coupé reproduit une toile abstraite de l'artiste Heather Chontos. Ces formes colorées sont des interprétations abstraites de son environnement. Détails délicats de la vie quotidienne, paysages à la lumière changeante ou expression de l'émotion ressentie face à ces réalités. Avec cette toile, Pierre Frey poursuit son incursion dans le monde de l'art contemporain avec délice.

## FT294\_PR\_001SHY -



## Pierre Frey

**PERFORMANCE** TRAFIC INTENSE - NON FEU

**FAMILLE** Moquette  
Tapis

**ARTISTE** Heather Chontos

**TECHNIQUE** Tuft imprimé

**UTILISATION** Escalier  
Trafic intensif

**COMPOSITION** 100 % Polyamide

**DENSITÉ** 213300 Points/m<sup>2</sup>

**VELOURS** Velours coupé

**ASPECT** Mat

**RACCORD** H: 394 cm - 155,00 inch  
V: 155 cm - 61,02 inch  
Raccord droit

**NOMBRE DE COULEURS** -

**HAUTEUR DE VELOURS** 6.00 mm  
0.24 inch

**HAUTEUR TOTALE** 7.00 mm  
0.27 inch

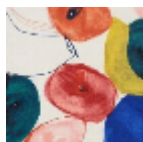
**POIDS TOTAL** 2020 gr/m<sup>2</sup>

**CERTIFICATIONS** Passé

**NOTES** Grande largeur  
Non feu  
Passage intensif

**INFORMATIONS** Tolérance de production +/- 3 à 5%

## 2 Couleurs



FT294\_PR\_001  
SHY

FT294001  
Tutti frutti