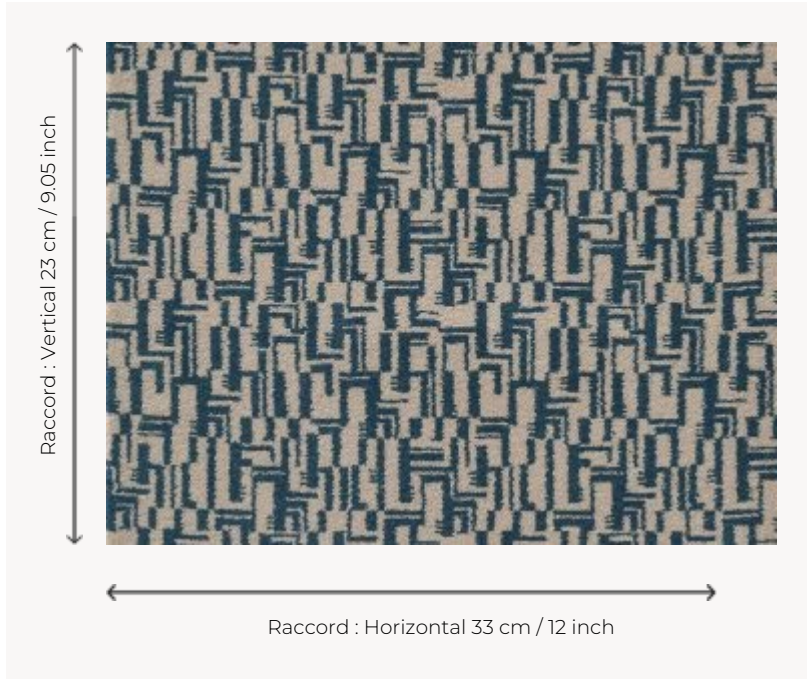


## FT314002 TACHA

Petit motif géométrique bicolore, d'après une archive de la Maison Pierre Frey. TACHA joue d'un charme simple et intemporel. Tissé en grande largeur pour une moquette résistante aux usages les plus intenses.

### FT314002 - CANARD



### Pierre Frey

|                           |  |
|---------------------------|--|
| <b>PERFORMANCE</b>        | TRAFIC INTENSE - NON FEU   |
| <b>FAMILLE</b>            | Moquette   |
| <b>TECHNIQUE</b>          | Tissé Axminster Fast-Track   |
| <b>UTILISATION</b>        | Trafic intensif  |
| <b>COMPOSITION</b>        | 80 % Laine - 20 % Polyamide  |
| <b>DENSITÉ</b>            | 7x10   |
| <b>VELOURS</b>            | Velours coupé  |
| <b>ASPECT</b>             | Mat  |
| <b>RACCORD</b>            | H: 33 cm - 12,00 inch<br>V: 23 cm - 9,05 inch<br>Raccord droit         |
| <b>NOMBRE DE COULEURS</b> | 2  |
| <b>HAUTEUR DE VELOURS</b> | 7.40 mm<br>0.29 inch   |
| <b>HAUTEUR TOTALE</b>     | 10.10 mm<br>0.39 inch  |
| <b>POIDS TOTAL</b>        | 2192 gr/m <sup>2</sup>   |
| <b>CERTIFICATIONS</b>     | Passé  |
| <b>NOTES</b>              | Grande largeur<br>Non feu<br>Passage intensif                          |
| <b>INFORMATIONS</b>       | Tolérance de production +/- 3 à 5%<br>Débourrage naturel de la matière |

## 2 Couleurs



FT314001  
JAUNE



FT314002  
CANARD