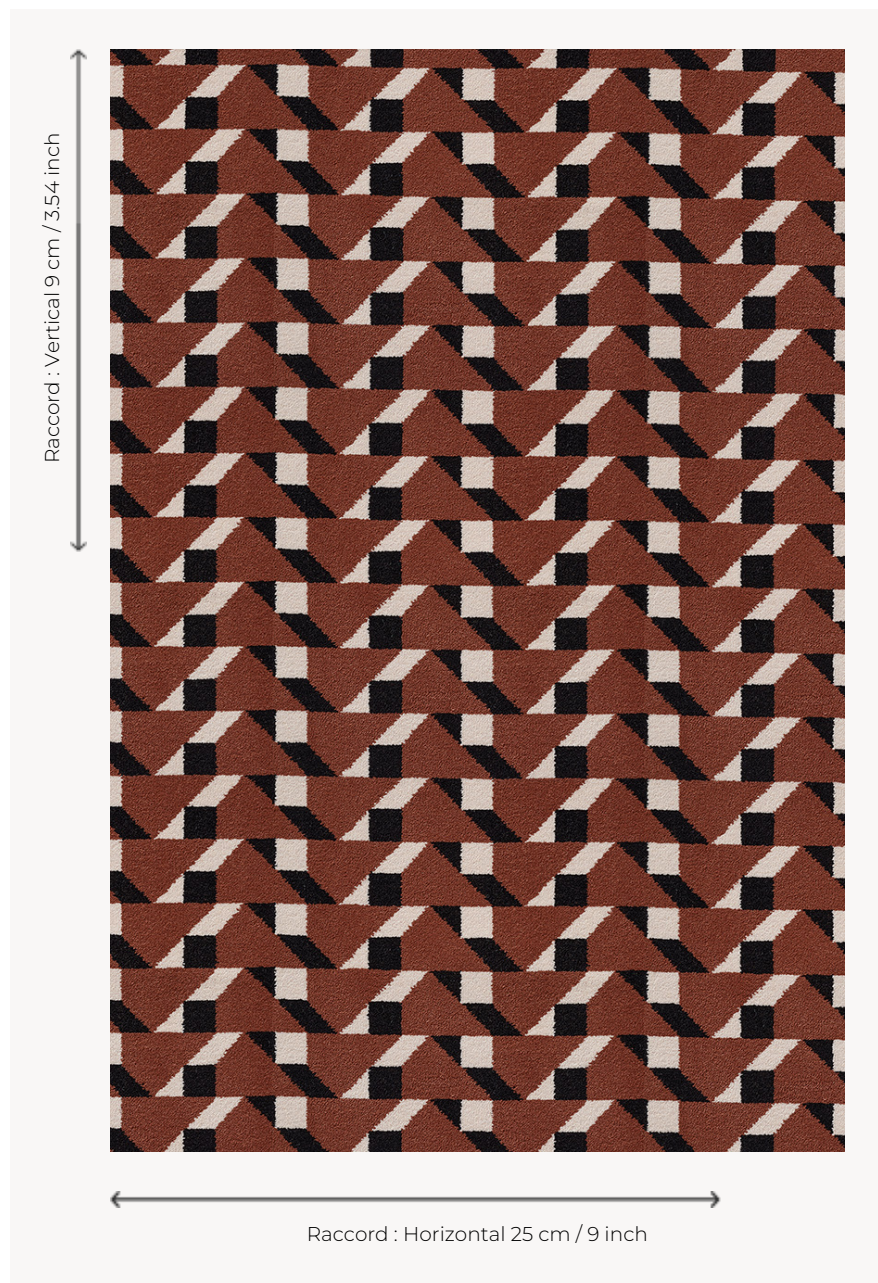


FT317002 DIMITRI

DIMITRI revisite une œuvre de l'artiste constructiviste russe Lyubov Popova datant du début du XXe siècle. Son motif géométrique joue sur les contrastes de couleurs et de noir et blanc. Tissé en grande largeur pour une moquette résistante aux usages les plus intenses.

FT317002 - BRIQUE



Pierre Frey

PERFORMANCE TRAFIC INTENSE - NON FEU

FAMILLE Moquette

TECHNIQUE Tissé Axminster Fast-Track

UTILISATION Trafic intensif

COMPOSITION 80 % Laine - 20 % Polyamide

DENSITÉ 7x10

VELOURS Velours coupé

ASPECT Mat

RACCORD H: 25 cm - 9,00 inch
V: 9 cm - 3,54 inch
Raccord droit

NOMBRE DE COULEURS 3

HAUTEUR DE VELOURS 7.40 mm
0.29 inch

HAUTEUR TOTALE 10.10 mm
0.39 inch

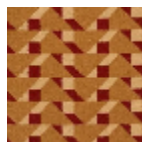
POIDS TOTAL 2192 gr/m²

CERTIFICATIONS Passé

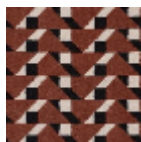
NOTES Grande largeur
Non feu
Passage intensif

INFORMATIONS Tolérance de production +/- 3 à 5%
Débourrage naturel de la matière

2 Couleurs



FT317001
OCRE



FT317002
BRIQUE