

FT320_FT_0009 HORI

Petit dessin graphique inspiré d'un textile extrait d'un recueil d'échantillons daté de 1908 et conservé dans les archives de la Maison Pierre Frey, qui n'est pas sans rappeler l'impressionnante modernité des motifs qui ornent les palais de l'Egypte des Pharaons. Tissé en grande largeur pour une moquette résistante aux usages les plus intensifs.

FT320_FT_0009 -



Pierre Frey

PERFORMANCE TRAFIC INTENSE - NON FEU

FAMILLE Moquette

TECHNIQUE Tissé Axminster Fast-Track

UTILISATION Trafic intensif

COMPOSITION 80 % Laine - 20 % Polyamide

DENSITÉ 7x10

VELOURS Velours coupé

ASPECT Mat

RACCORD H: 17 cm - 6,00 inch
V: 19 cm - 7,48 inch
Raccord droit

NOMBRE DE COULEURS 6

HAUTEUR DE VELOURS 7.40 mm
0.29 inch

HAUTEUR TOTALE 10.10 mm
0.39 inch

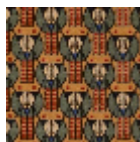
POIDS TOTAL 2192 gr/m²

CERTIFICATIONS Passé

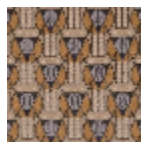
NOTES Grande largeur
Non feu
Passage intensif

INFORMATIONS Tolérance de production +/- 3 à 5%
Débourrage naturel de la matière

4 Couleurs



FT320001
BAMBOU



FT320002
SABLE

FT320_FT_000
9

FT320_FT_0013