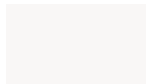




FT322_HT_002 KHOUFOU

Hommage à la modernité décorative de l'Egypte des Pharaons, la bordure KHOUFOU est directement inspirée par les recueils de l'égyptologue suisse Gustave Jequier. Tufté à la main, en laine de Nouvelle-Zélande.

FT322_HT_002 -



Pierre Frey

PERFORMANCE TRAFIC INTENSE - NON FEU

FAMILLE Tapis

ARTISTE Musée Du Louvre

COLLABORATION Musée du Louvre

TECHNIQUE Tufté-main

UTILISATION Escalier
Trafic intensif

COMPOSITION 100 % Laine 380Tex

DENSITÉ H550

VELOURS Velours coupé

ASPECT Mat

NOMBRE DE COULEURS 9

HAUTEUR DE VELOURS 10.00 mm
0.39 inch

HAUTEUR TOTALE 13.00 mm
0.51 inch

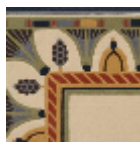
POIDS TOTAL 5424 gr/m²

CERTIFICATIONS Passé

NOTES Non feu
100% matière naturelle
100% fait-main

INFORMATIONS Irrégularités naturelles de la fibre
Tolérance de production +/- 3 à 5%
Débourrage naturel de la matière

3 Couleurs



FT322_HT_002

FT322001
RIVE DU NIL

FT322002
PAPYRUS