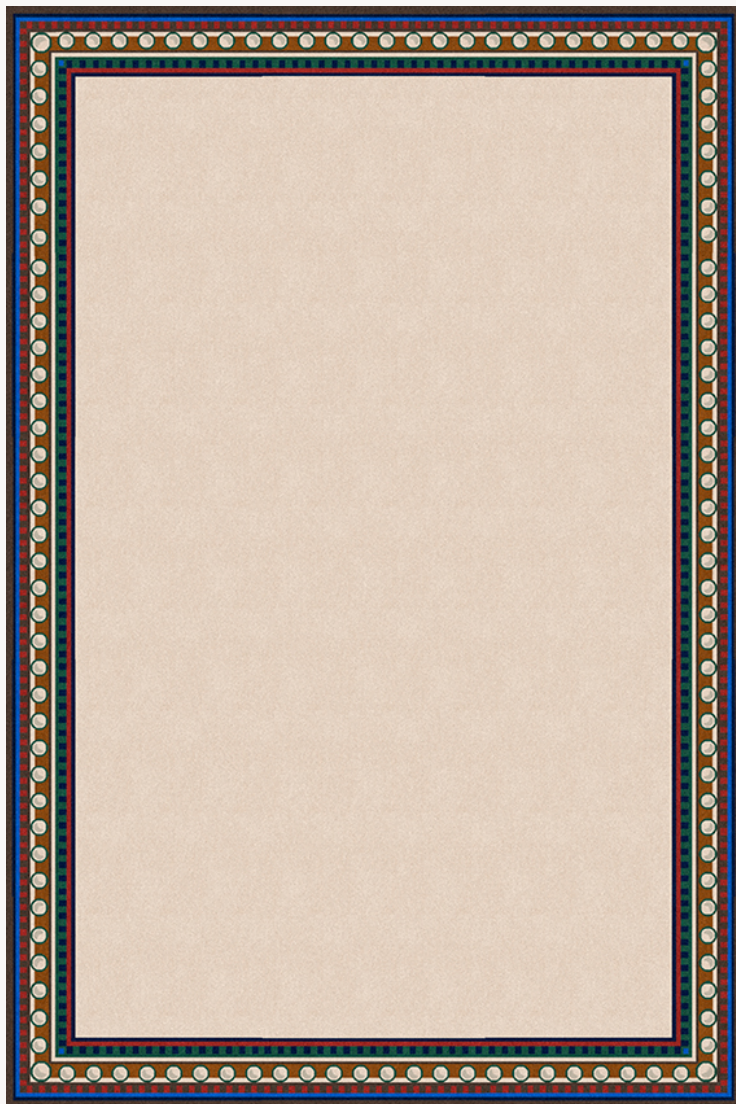


## FT325001 BAKA

Hommage à la modernité décorative de l'Égypte des Pharaons, la bordure BAKA est directement inspirée par les recueils de l'égyptologue suisse Gustave Jequier. Tufté à la main, en laine de Nouvelle-Zélande.

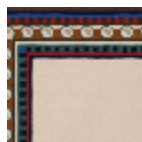
### FT325001 - RIVE DU NIL



### Pierre Frey

|                           |  |
|---------------------------|--|
| <b>PERFORMANCE</b>        | TRAFIC INTENSE - NON FEU   |
| <b>FAMILLE</b>            | Tapis  |
| <b>ARTISTE</b>            | Musée Du Louvre  |
| <b>COLLABORATION</b>      | Musée du Louvre  |
| <b>TECHNIQUE</b>          | Tufté-main   |
| <b>UTILISATION</b>        | Escalier<br>Trafic intensif  |
| <b>COMPOSITION</b>        | 100 % Laine 380Tex   |
| <b>DENSITÉ</b>            | H550   |
| <b>VELOURS</b>            | Velours coupé  |
| <b>ASPECT</b>             | Mat  |
| <b>NOMBRE DE COULEURS</b> | 8  |
| <b>HAUTEUR DE VELOURS</b> | 10.00 mm<br>0.39 inch  |
| <b>HAUTEUR TOTALE</b>     | 13.00 mm<br>0.51 inch  |
| <b>POIDS TOTAL</b>        | 5424 gr/m <sup>2</sup>   |
| <b>CERTIFICATIONS</b>     | Passé  |
| <b>NOTES</b>              | Non feu<br>100% matière naturelle<br>100% fait-main  |
| <b>INFORMATIONS</b>       | Irrégularités naturelles de la fibre<br>Tolérance de production +/- 3 à 5%<br>Débourrage naturel de la matière |

## 2 Couleurs



FT325001  
RIVE DU NIL



FT325002  
PAPYRUS